

# Pronóstico a Muy Corto Plazo

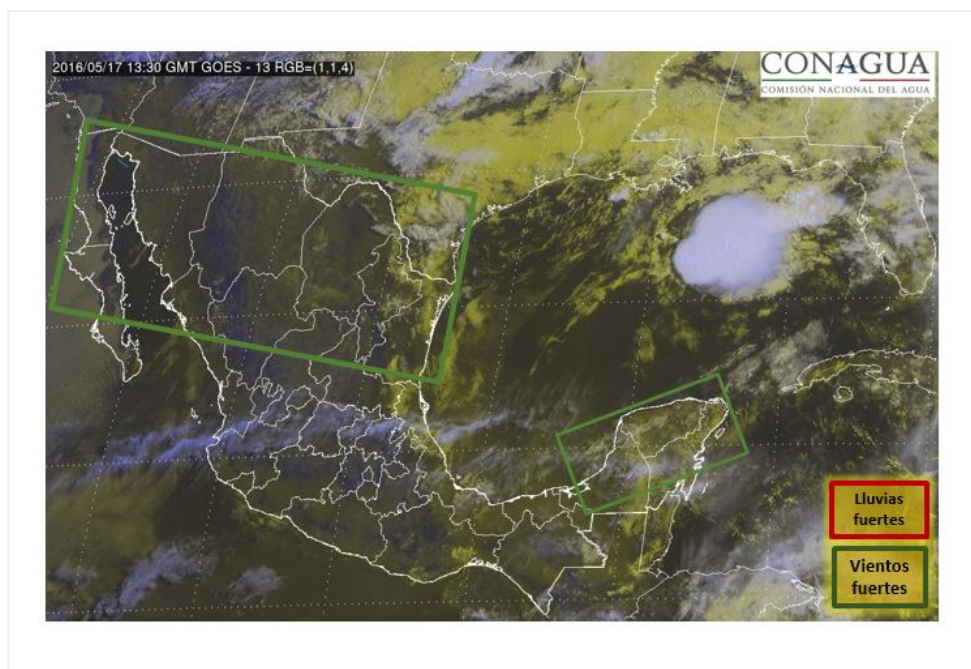
No. Aviso: 928

Ciudad de México, a 17 de Mayo del 2016.

Emision: 09:00h

Servicio Meteorológico Nacional, fuente oficial del Gobierno de México, emite el siguiente aviso:

**POTENCIAL DE VIENTOS FUERTES CON POSIBLES TOLVANERAS O TORBELLINOS EN CHIHUAHUA, COAHUILA, NUEVO LEÓN, TAMAULIPAS Y PENÍNSULA DE BAJA CALIFORNIA, ADEMÁS DE LA PENÍNSULA DE YUCATÁN, EN LAS SIGUIENTES TRES HORAS.**



## IMAGEN DE SATÉLITE EN CANAL INFRARROJO DE LAS 08:30 HORAS LOCAL

En la imagen de satélite se observa nubosidad con potencial de lluvias aisladas en los estados de Coahuila, Nuevo León, Tamaulipas, Veracruz, Estado de México, Puebla, Oaxaca, Chiapas y Quintana Roo, mismas que podrán estar acompañadas de chubascos aislados en el norte y noreste de Coahuila durante las próximas tres horas.

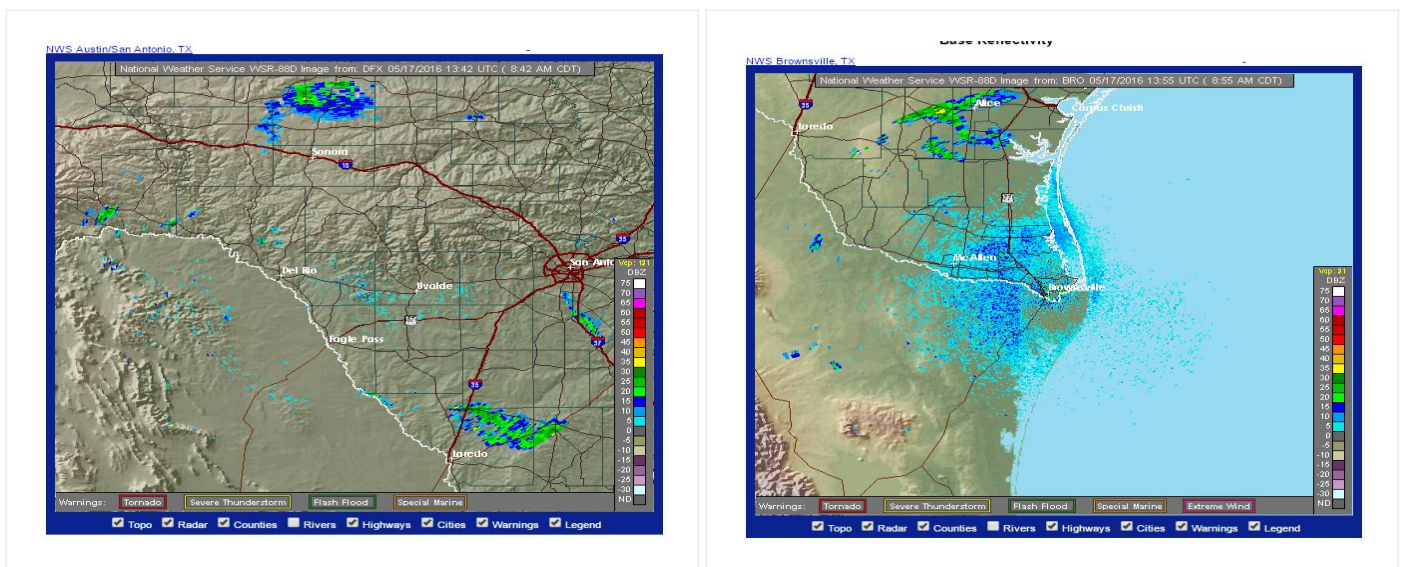
Vientos fuertes con rachas de hasta 50 km/h y posible formación de tolvánas y torbellinos en la Península de Baja California, Chihuahua, Coahuila, Nuevo León y Tamaulipas además de la Península de Yucatán.

## Reporte de lluvias (mm) desde las 06:00 horas a las 08:00 horas del día 17:

Sin reporte de lluvias.

**NOTA: La intensidad de la tormenta puede estar acompañada de chubascos, caída de granizo, descargas eléctricas (de nube-nube o nube-tierra) y vientos fuertes que pueden originar torbellinos, tornado o tolváneras.**

### Imágenes de Radar



La imagen de radar de **Austin/San Antonio, TX, EUA;** de las 09:42 horas, detecta zonas de lluvia en el norte de Coahuila. La imagen de radar de **Brownsville, TX, EUA.,** de las 08:55 horas, detecta zonas de lluvia en el norte de Tamaulipas.

**Próximo aviso de pronóstico a corto plazo del SMN se emitirá a las 12:00 horas, o antes, si existe algún cambio significativo.**

**Pronosticador:** Jesús Carachure Bautista

**Revisó:** Jesús Carachure Bautista