

Reseña de la tormenta tropical “Hanna” del Océano Atlántico Jesús Carachure

El 21 de octubre a las 22:00 horas se formó la depresión tropical Nueve del Océano Atlántico, en el sur del Golfo de México, a 92 km al nor-noroeste de Frontera, Tab. y a 140 km al noreste de Ciudad del Carmen, Camp., con vientos máximos sostenidos de 55 km/h, rachas de 75 km/h y desplazamiento hacia el este, con trayectoria hacia las costas de Campeche. El sistema se generó a partir de una zona de baja presión ubicada a 125 km al este-noreste del puerto de Veracruz, Ver., a la que se le dio seguimiento a partir del 19 de octubre, cuando empezó a mostrar potencial para desarrollo ciclónico.

La depresión tropical Nueve del Océano Atlántico **tocó tierra el 22 de octubre, aproximadamente a las 20:00 horas, en las inmediaciones de Sabancuy, Camp.**, con vientos máximos sostenidos de 45 km/h y rachas de 65 km/h, debilitándose a una baja presión remanente a las 22 horas de ese mismo día, a 30 km al este-sureste de Sabancuy, Camp.

El sistema continuó moviéndose sobre la Península de Yucatán, ahora como baja presión remanente, adquiriendo de nueva cuenta potencial para regenerarse a depresión tropical el 23 de octubre a las 13:00 horas, cuando se encontraba todavía en tierra, aproximadamente a 110 km al suroeste de Chetumal, Q.R.

El 27 de octubre a las 9:00 horas la baja presión remanente se desarrolló a la tormenta tropical “Hanna” sobre la línea de costa del norte de Nicaragua, a 700 km al sureste de Chetumal, Q. R., con **vientos máximos sostenidos de 65 km/h, rachas de 85 km/h y desplazamiento hacia el oeste-suroeste, misma fuerza con la que ingresó por segunda vez en tierra a las 15:00 horas del mismo 27 de octubre, ahora entre los límites de Honduras y Nicaragua.** Una vez en tierra, “Hanna” empezó a perder fuerza por lo que el día 28 de octubre a las 18:00 horas se degradó a depresión tropical a 115 km al noroeste de Puerto Cabezas, Nicaragua, disipándose definitivamente a las 21:00 horas.

El Servicio Meteorológico Nacional llevó a cabo la vigilancia de “Hanna” emitiendo un total de 13 avisos (9 en su primera etapa y 4 en la segunda).

RESUMEN Y SEGUIMIENTO DE LA TRAYECTORIA	
CICLÓN TROPICAL	Tormenta tropical “Hanna”
Fecha de ocurrencia	Del 21 al 27 de octubre de 2014
Total de Avisos del SMN	13
	Primer etapa de evolución
Depresión tropical	21 de octubre 22:00 horas local (03 GMT) Aviso No. 1
Baja presión remanente	22 de octubre 22:00 horas (03 GMT) Aviso No. 9
	Resumen del ciclón tropical
Duración	24 horas
Intensidad máxima de vientos	55 km/h con rachas de 75 km/h
Presión mínima central	1000 hPa
Impacto en tierra en México	Tocó tierra el 22 de octubre, aproximadamente a las 20:00 horas, en las inmediaciones de Sabancuy, Camp., como depresión tropical, con vientos

	máximos sostenidos de 45 km/h y rachas de 65 km/h.
Estados afectados directamente	Puebla, Veracruz, Oaxaca, Chiapas, Tabasco, Campeche, Yucatán y Quintana Roo.
Lluvia máxima reportada en 24 horas	---
Segunda etapa de evolución	
Tormenta tropical	27 de octubre 09:00 horas local (15 GMT) Aviso No. 10
Depresión tropical	27 de octubre 18:00 horas local (00 GMT) Aviso No. 12
Baja presión remanente	27 de octubre 21:00 horas (03 GMT) Aviso No. 13
Resumen del ciclón tropical	
Duración	12 horas
Intensidad máxima de vientos	65 km/h con rachas de 85 km/h
Presión mínima central	1005 hPa
Impacto en tierra en Centroamérica	Ingresó por segunda vez a tierra a las 15:00 horas del día 27 de octubre, en los límites de Honduras y Nicaragua, esta vez como tormenta tropical con vientos máximos sostenidos de 65 km/h y rachas de 85 km/h.
Estados afectados directamente	Sin efectos para México
Lluvia máxima reportada en 24 horas	---

TABLA DE SEGUIMIENTO DE CICLÓN TROPICAL

Tormenta tropical "Hanna"

Del 21 al 27 de octubre del 2014

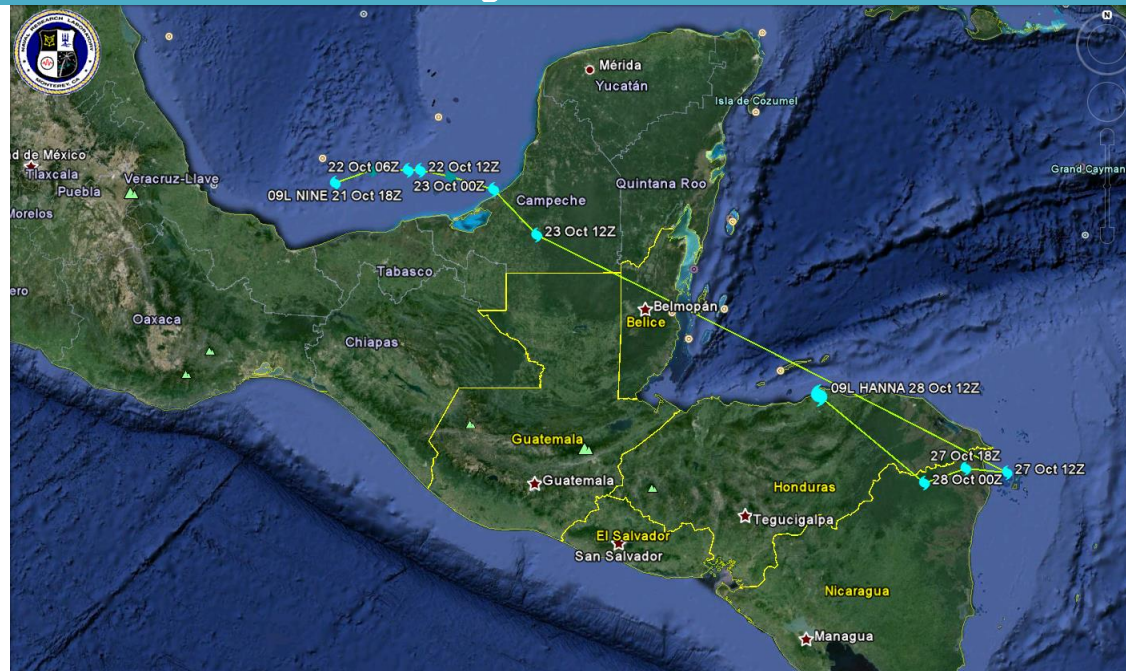
SECCIÓN C. TABLA DE SEGUIMIENTO DEL CICLÓN TROPICAL							
Aviso No.	Fecha / Hora local CDT	Lat. Norte	Long. Oeste	Distancia más cercana (km)	Viento máx. / rachas	Categoría	Avance
1	21 oct /	19.4	92.9	255 km al oeste-	55 / 75	Depresión	Este (90°) A 9 Km/h

	22:00			suroeste de Campeche, Camp.		Tropical No. 9	
2	22 oct / 01:00	19.4	92.6	90 km al norte de Frontera, Tab. 115 km al nor-noroeste de Ciudad del Carmen, Camp. y 225 km oeste-suroeste de Campeche, Camp.	55 / 75	Depresión Tropical No. 9	Este (90°) a 9 km/h
3	22 oct / 04:00	19.4	92.3	95 km al nor-noroeste de Frontera, Tab. 100 km al noroeste de Ciudad del Carmen, Camp. 195 km al oeste-suroeste de Campeche, Camp.	55 / 75	Depresión Tropical No. 9	Este (90°) a 9 km/h
4	22 oct / 07:00	19.4	92.4	105 km al noroeste de Ciudad del Carmen, Camp. 195 km al oeste-suroeste de Campeche, Camp.	55 / 75	Depresión Tropical No. 9	Semiestacionaria
5	22 oct / 10:00	19.4	92.4	105 km al noroeste de Ciudad del Carmen, Camp. y a 205 km al oeste-suroeste de Campeche, Camp.	55 / 75	Depresión Tropical No. 9	Estacionaria
6	22 oct / 13:00	19.3	92.1	80 km al nor-noroeste de Ciudad del Carmen, Camp. y a 180 km al oeste-suroeste de Campeche, Camp.	55 / 75	Depresión Tropical No. 9	Este a 6 km/h
7	22 oct /	19.2	91.7	60 km al oeste-	55 / 75	Depresión	Este-Sureste a 7 km/h

	16:00			noroeste de Sabancuy, Camp. Y a 150 km al oeste-suroeste de Campeche, Camp.		Tropical No. 9	
8	22 oct / 19:00	19.1	91.2	12 km al norte de Sabancuy, Camp. Y a 115 km al suroeste de Campeche, Camp.	45 / 65	Depresión Tropical No. 9	Este-Sureste a 11 km/h
9	22 oct / 22:00	18.9	90.9	30 km al este-sureste de Sabancuy, Camp. Y a 120 km al sur-suroeste de Campeche, Camp.	45 / 65	Baja Remanente	Este-Sureste a 9 km/h
10	27 oct / 09:00	14.5°	83.2°	A 700 km al sureste de Chetumal, Q. Roo.	65/85	Tormenta Tropical	Oeste-suroeste (250°) a 11 km/h
11	27 oct / 15:00	14.6	83.9	A 85 km al noroeste de Puerto Cabezas, Nicaragua. y a 635 km al este-sureste de Chetumal, Q. Roo	65 / 85	Tormenta Tropical	Oeste (260°) a 11 Km/h
12	27 oct / 18:00	14.6	84.2	En tierra a 115 km al noroeste de Puerto Cabezas, Nicaragua. y a 610 km al sureste de Chetumal, Q. Roo	55 / 75	Depresión Tropical	Oeste (265°) a 11 Km/h
13	27 oct / 21:00	14.5	84.5	En tierra a 150 km al oeste-suroeste de Cabo Gracias a Dios, Nicaragua. Y a 600 km al sureste	55 / 75	Baja Remanente	Oeste (270°) a 7 Km/h

				de Chetumal, Q. Roo.			
--	--	--	--	-------------------------	--	--	--

Imágenes relevantes



Traectoria final de la tormenta tropical "Hanna" del Océano Atlántico

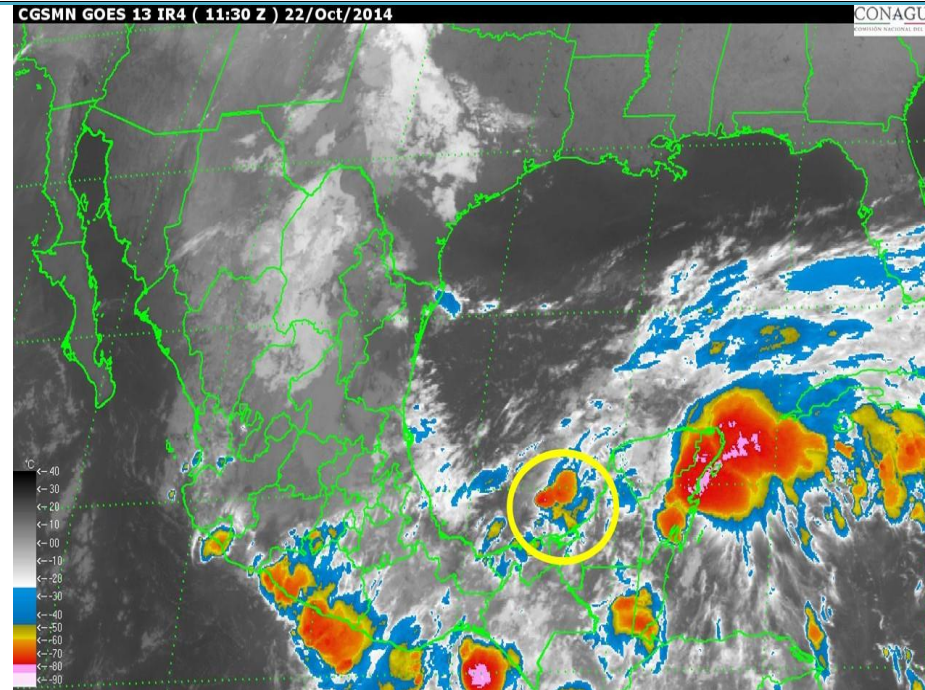


Imagen de satélite en canal infrarrojo con la tormenta tropical "Hanna" del Océano Atlántico
Fuente: CNA-CGSMN - GOES-13 IR Octubre 22, 2014 / 6:30 horas

