

PRONÓSTICO METEOROLÓGICO PARA LAS PRÓXIMAS 24 HORAS

Periodo de validez:

Número: 414

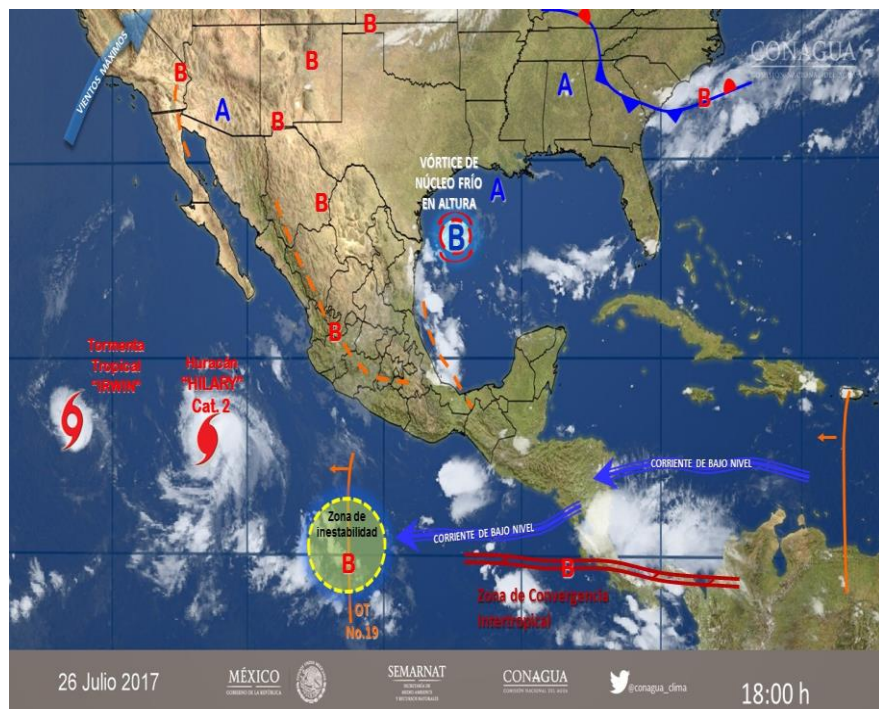
De las 18:00 h del miércoles 26 de julio de 2017 a las 18:00 h del jueves 27 de julio de 2017

Resumen:

Un canal de baja presión extendido sobre el occidente del Golfo de México, en combinación con el ingreso de humedad y efectos locales, mantendrán el desarrollo de nublados con potencial de chubascos fuertes (25 a 50 mm) con tormentas puntuales muy fuertes (50 a 75 mm) en regiones montañosas de las cuencas de los ríos Cazones, Tecolutla, Nautla, Misantla, Actopan, Jamapa-Cotaxtla y dentro de las cuencas de los ríos Papaloapan, Coatzacoalcos y Tonalá; intervalos de chubascos (5.1 a 25 mm) con tormentas puntuales fuertes (25 a 50 mm) sobre las cuencas de los ríos Pánuco, Cazones y La Antigua; así como lluvias con intervalos de chubascos (5.1 a 25 mm) sobre zonas costeras. En Tamaulipas se prevén potencial de intervalos de chubascos (5.1 a 25 mm) con tormentas puntuales fuertes (25 a 50 mm) en la cuenca de Río Bravo, San Fernando, Soto la Marina, Sierra Madre, Guayalejo-Tamesí y Tamuín; con potencial de lluvias con chubascos (5.1 a 25 mm) en el resto de la entidad. Las lluvias estarán acompañadas por actividad eléctrica.

El viento se mantendrá del Sureste de 20 a 30 km/h con rachas de 50 km/h en el norte y noroeste de Tamaulipas; y del Este y Noreste de 20 a 30 km/h con rachas en zonas de tormenta en la entidad veracruzana.

El ambiente diurno persistirá caluroso a muy caluroso en Tamaulipas, cálido a caluroso en planicie y costa de Veracruz y en la zona montañosa será templado, fresco a frío por la noche en porciones serranas.



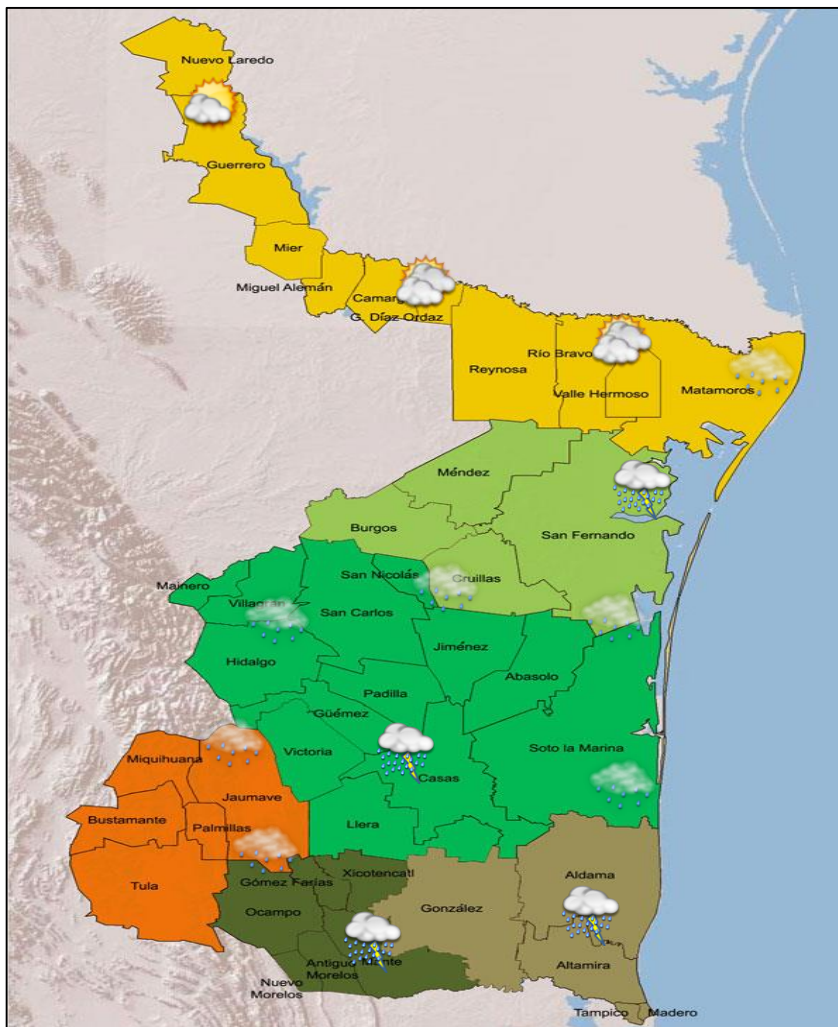
RECOMENDACIONES: Atienda las indicaciones de Protección Civil. Manténgase informado de las actualizaciones del pronóstico meteorológico que emite este centro.




@conagua_clima @Conagua_GCVer

<http://smn.conagua.gob.mx/es/>

Servicio Meteorológico Nacional, fuente oficial del Gobierno de México



Regiones	Cielo	Lluvia (mm)	Viento (km/h)
Región Fronteriza	 → 	5.1 a 25	Sur y Sureste de 25 a 35 con rachas de 50
Valle de San Fernando	 → 	Puntuales de 25 a 50	Este y Sureste de 25 a 35 con rachas de 50 en la costa
Región Central	 → 	Puntuales de 25 a 50	Este de 25 a 35 con rachas en las zonas de tormenta
Altiplano	 → 	5.1 a 25	Este y Sureste de 20 a 30 con rachas en las zonas de tormenta
Región Mante	 → 	Puntuales de 25 a 50	Componente Este de 20 a 30 con rachas en las zonas de tormenta
Región Sur	 → 	Puntuales de 25 a 50	Componente Este de 20 a 30 con rachas en las zonas de tormenta

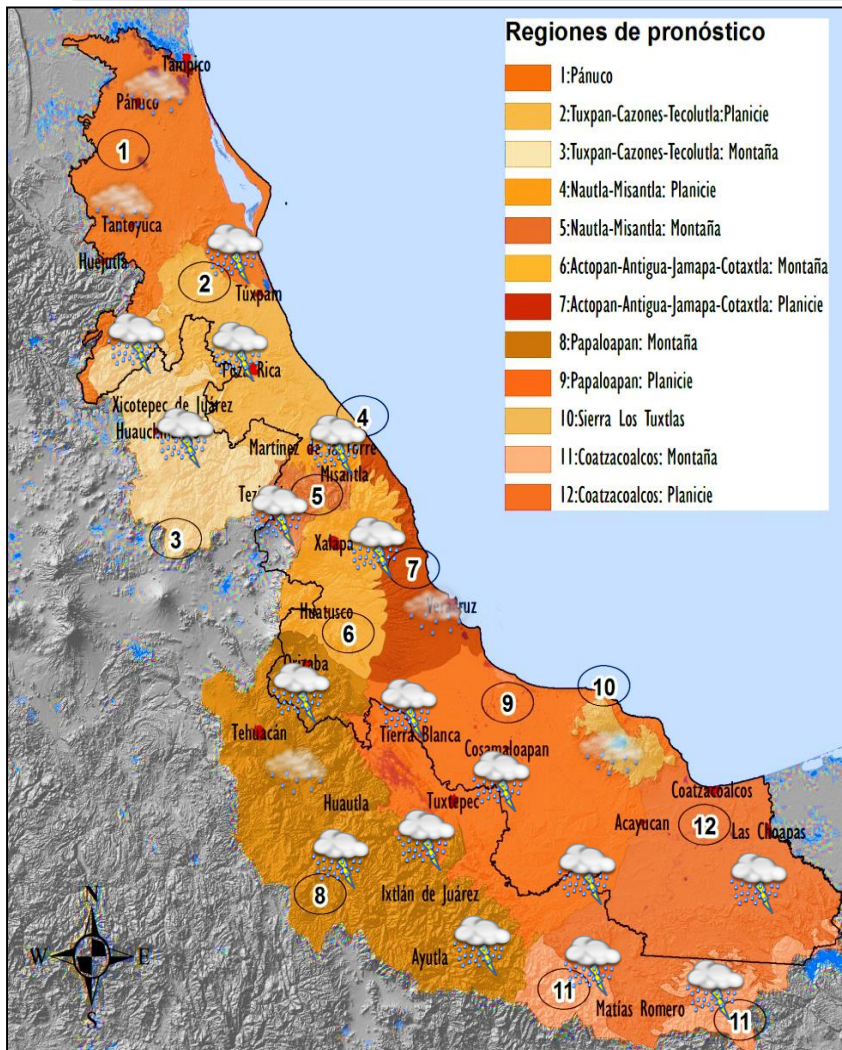
					
Despejado	Nubosidad Dispersa	Medio Nublado	Nublado	Lluvias	Lluvias con tormenta



@conagua_clima @Conagua_GCVer

<http://smn.conagua.gob.mx/es/>

Servicio Meteorológico Nacional, fuente oficial del Gobierno de México



Regiones	Cielo	Lluvia (mm)	Viento (km/h)
1	→	Puntuales de 25 a 50	Este y Sureste de 20 a 30
2	→	Puntuales de 25 a 50	Componente Este de 20 a 30, con rachas en las zonas de tormenta.
3	→	Puntuales de 50 a 75	
4	→	Puntuales de 25 a 50	Este y Noreste de 20 a 30 con rachas en las zonas de tormenta
5	→	Puntuales de 50 a 75	Noreste 20 a 30 con rachas en las zonas de tormenta
6	→	Puntuales de 50 a 75	
7	→	5.1 a 25	Noreste 20 a 30 con rachas en las zonas de tormenta
8	→	Puntuales de 50 a 75	
9	→	Puntuales de 25 a 50	Noreste 20 a 30 con rachas en las zonas de tormenta
10	→	Puntuales de 50 a 75	
11	→	Puntuales de 50 a 75	Noreste 20 a 30 con rachas en las zonas de tormenta
12	→	Puntuales de 50 a 75	

Despejado
 Nubosidad Dispersa
 Medio Nublado
 Nublado
 Lluvias
 Lluvias con tormenta



@conagua_clima @Conagua_GCVer

<http://smn.conagua.gob.mx/es/>