

## Reseña de la tormenta tropical “Marty”

Coordinación General del Servicio  
Meteorológico Nacional  
Subgerencia de Pronóstico Meteorológico

Temporada 2009 de Ciclones Tropicales  
M.G. Cirilo Bravo Lujano/ Ing. Alberto Hdz.Unzón

Océano Pacífico  
2009/16E

### Crónica de “Marty”

El día 16 de septiembre del 2009 por la mañana, se generó la depresión tropical No. 16-E de la temporada en el Océano Pacífico Nororiental; se inició a 540 km al Sur-Suroeste de Cabo San Lucas, BCS., con vientos máximos sostenidos de 55 km/h, rachas de 75 km/h, presión mínima de 1005 hPa y desplazamiento hacia el Nor-Noroeste a 4 km/h. Unas horas después, cuando se encontraba a 510 km al Sur-Suroeste de Cabo San Lucas, BCS., la DT-16 se desarrolló a la tormenta tropical “Marty”, con vientos máximos sostenidos de 65 km/h, rachas de 85 km/h y desplazamiento hacia el Noroeste a 5 km/h. Por la tarde de este mismo día, “Marty” alcanzó la que sería su mayor fuerza, con vientos máximos sostenidos de 75 km/h y rachas de 100 km/h, a 520 km al Sur-Suroeste de Cabo San Lucas, BCS., misma fuerza con la que se mantuvo hasta las primeras horas del día 18.

Después de haberse desplazado hacia el Nor-Noroeste, el día 17 por la tarde “Marty” disminuyó en forma notable su desplazamiento y se mantuvo casi estacionaria por varias horas, retomando un avance lento en las últimas horas del día, esta vez con rumbo Noroeste y manteniéndose con vientos máximos sostenidos de 75 km/h y rachas de 100 km/h, fuerza con la que se mantuvo hasta la madrugada del día 18, cuando se debilitó ligeramente, presentando vientos máximos sostenidos de 65 km/h y rachas de 85 km/h a una distancia de 510 km al Sur-Suroeste de Puerto Cortés, BCS.

El día 19 en la madrugada, mientras se movía hacia el Noroeste, acercándose a la zona de aguas frías del Occidente de la Península de Baja California, “Marty” se degradó a depresión tropical a una distancia de 560 km al Oeste-Suroeste de Puerto Cortés, BCS. Durante el transcurso del día, la depresión tropical “Marty” siguió debilitándose por lo que en la tarde, se ubicó a 745 km al Oeste-Suroeste de Puerto Cortés, BCS., con vientos máximos sostenidos de 45 km/h y rachas de 65 km/h, muy próxima a convertirse en una baja presión.

“Marty” fue un ciclón con trayectoria en aguas del Pacífico, al Suroeste de la Península de Baja California, cuyas bandas nubosas alcanzaron al estado de Baja California Sur.

“Marty” tuvo una duración de 81 horas, tiempo en el que recorrió una distancia de 965 km, a una velocidad promedio de 12 km/h. Su mayor acercamiento a las costas de México, fue el día 17 de septiembre en la mañana, cuando se ubicó a 455 km al Suroeste de Cabo San Lucas, BCS., como tormenta tropical con vientos máximos sostenidos de 75 km/h y rachas de 90 km/h.

El Servicio Meteorológico Nacional llevó a cabo la vigilancia de “Marty” emitiendo 19 avisos de ciclón tropical y 8 boletines de vigilancia permanente.

### Evolución de “Marty”

Etapa	Fecha y Hora GMT
Depresión Tropical	Septiembre 16 (12 GMT)
Tormenta Tropical	Septiembre 16 (15 GMT)

Depresión Tropical  
Disipación

Septiembre 19 (09 GMT)  
Septiembre 19 (21 GMT)

### Cuadro Resumen

Recorrido	965 km
Duración	81 h
Intensidad máxima de vientos (km/h)	75 km/h con rachas de 100 km/h
Presión mínima central (hPa)	1001 hPa
Distancia más cercana a costas de México	455 km al Suroeste de Cabo San Lucas, BCS
Avisos difundidos por el SMN	19



Trayectoria de "Marty"  
Septiembre 16-19  
Imagen cortesía: Wikipedia ©

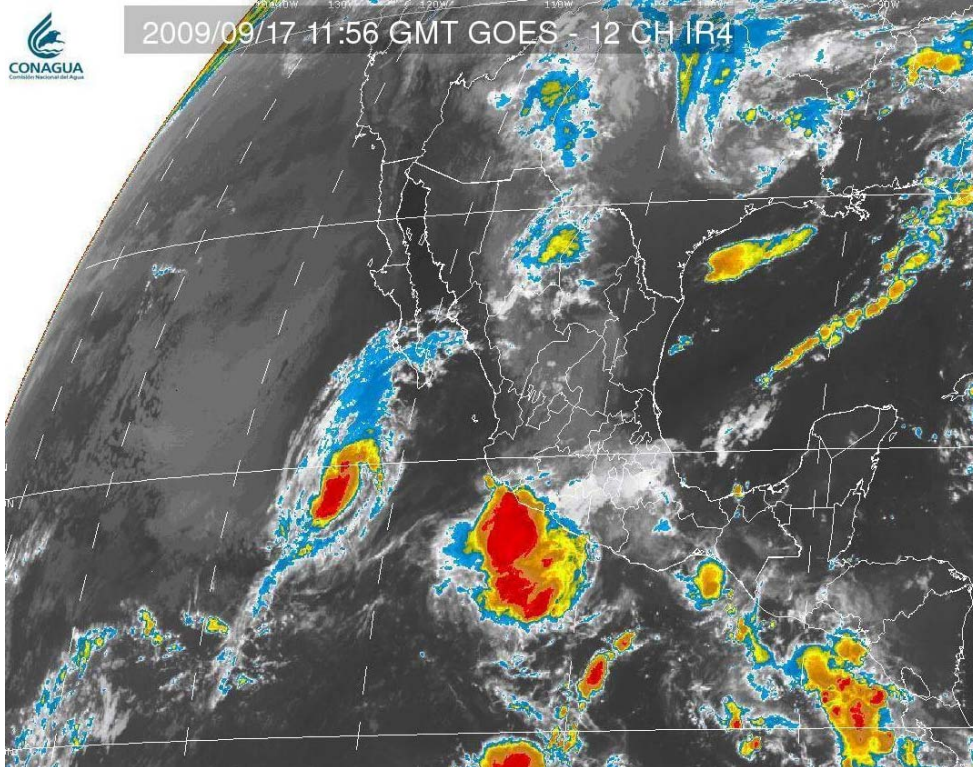


Imagen de satélite de "Marty" 17 Sep. 2009 / 11:56 GMT