

Reseña de la depresión tropical No. 1e

Servicio Meteorológico Nacional
Subgerencia de Pronóstico Meteorológico

*Temporada 2009 de Ciclones Tropicales
Cirilo Bravo L.*

*Océano Pacífico
2009/01e*

Crónica de la Depresión tropical No. 1e

El día 18 de junio de 2009 por la mañana se generó la depresión tropical No. 1-E de la temporada en el Océano Pacífico, al Suroeste del estado de Jalisco; se formó a partir de una baja presión, a 430 km al Oeste-Suroeste de Cihuatlán, Jal., con vientos máximos sostenidos de 45 km/h, rachas de 65 km/h, presión mínima de 1005 hPa y desplazamiento hacia el Norte a 15 km/h.

Debido a su cercanía de las costas nacionales, el Servicio Meteorológico Nacional de México en coordinación con el Centro Meteorológico Regional Especializado de Miami, estableció una zona de alerta para las costas de Sinaloa desde Topolobampo hasta El Roblito. Más tarde, dado que seguía su movimiento hacia el Norte con trayectoria cercana a las Islas Marías, éstas fueron incluidas en la zona de alertamiento.

Mientras seguía su movimiento hacia el Norte, la DT-1 empezó a ganar fuerza y por la tarde, cuando se encontraba a 395 km al Oeste-Suroeste de Cihuatlán, Jal., ya tenía vientos máximos sostenidos de 55 km/h y rachas de 75 km/h.

Por la noche del día 18, la DT-1 empezó a moverse hacia el Nor-Noreste con rumbo a la costa de Sinaloa, por lo que se decidió ampliar la zona de alerta, quedando ahora de Topolobampo, Sin., a Cabo Corrientes, Jal., manteniendo la alerta en las Islas Marías.

Durante el día 19, la DT-1 continuó su trayecto con movimiento hacia el Nor-Noreste, cruzando la parte Norte de las Islas Marías poco después del Mediodía y a las 16:00 horas tiempo del Centro, ya se encontraba a 110 km al Sur-Suroeste de Mazatlán, Sin., con vientos máximos sostenidos de 55 km/h y rachas de 75 km/h. El centro del sistema dejó atrás el archipiélago de las Islas Marías, por lo que se discontinuó la alerta en esa zona y se mantuvo una zona de alerta de Topolobampo, Sin., a El Roblito, Nay.

Mientras seguía acercándose a tierra, la DT-1 del Pacífico empezó a perder fuerza rápidamente, por lo que unas horas más tarde, ya se encontraba a 75 km al Suroeste de Mazatlán, Sin., con vientos máximos sostenidos de 25 km/h y rachas de 35 km/h, muy próxima a su disipación, lo que dio lugar a discontinuar la zona de alerta, manteniéndose una zona de vigilancia por lluvias en los estados del Occidente de México.

La DT-1 fue un ciclón cuya trayectoria frente a las costas occidentales de México, favoreció la entrada importante de humedad hacia los estados del Pacífico Medio, con registros de 60.0 mm en J. Gro. Alcocer, Sin., el día 18 de junio y de 68.3 mm en Costa Azul, Gro., 66.5 mm en P. Cuahtémoc, Son., y de 66.0 en San Simón, Mich., el día 19.

La DT-1 tuvo una duración de 33 horas, tiempo en el que recorrió 565 km, desplazándose a una velocidad promedio de 17 km/h. **Su mayor acercamiento fue el día 19 de junio a las 19:00 horas tiempo del Centro, cuando se ubicó a 75 km al Suroeste de Mazatlán, Sin.,** con vientos máximos sostenidos de 25 km/h y rachas de 35 km/h, cuando estaba a punto

de disiparse.

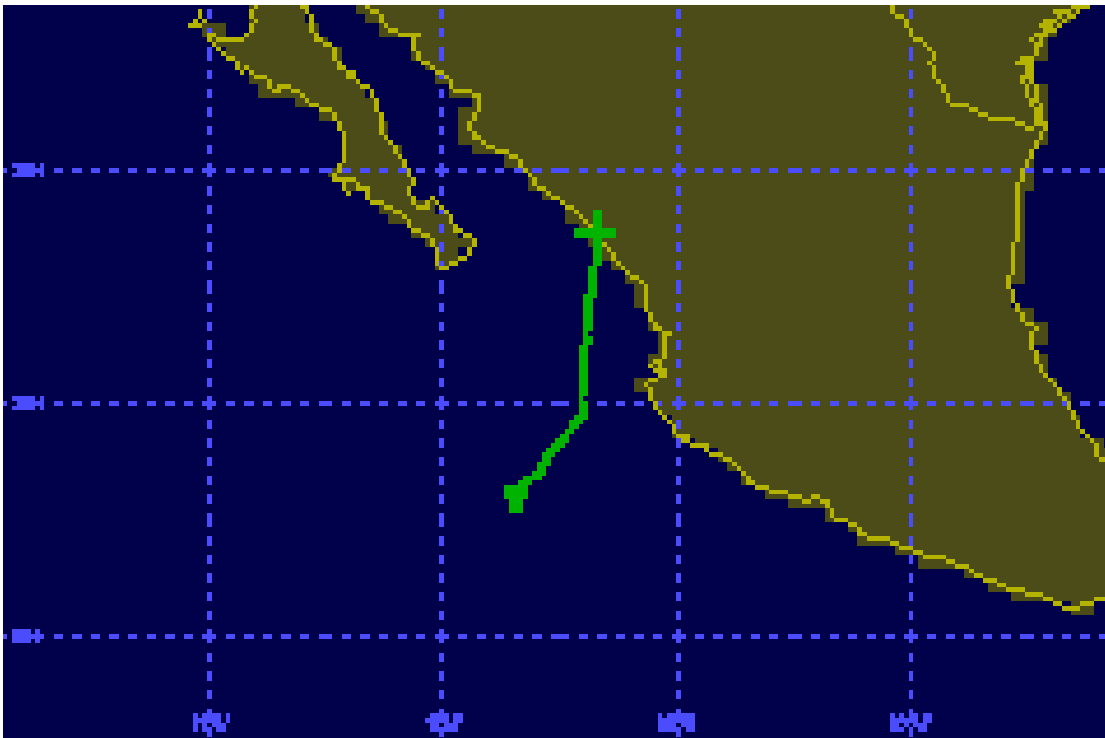
El Servicio Meteorológico Nacional llevó a cabo la vigilancia de la depresión tropical No. 1 del Pacífico, con la emisión de 12 avisos de ciclón tropical y 2 boletines de vigilancia permanente

Evolución de la DT1e

<u>Etapa</u>	<u>Fecha y Hora GMT</u>
Depresión tropical	Junio 18 (15 GMT)
Depresión tropical y disipación	Junio 20 (00 GMT)

Cuadro Resumen

<u>Recorrido</u>	565 Km
<u>Duración</u>	33 horas
<u>Intensidad máxima de vientos (km/h)</u>	55 km/h con rachas de 75 km/h
<u>Presión mínima central (hPa)</u>	1001 hPa
<u>Distancia más cercana a costas de México</u>	El día 19 de junio a las 19:00 horas tiempo del Centro, cuando se ubicó a 75 km al Suroeste de Mazatlán, Sin., con vientos máximos sostenidos de 25 km/h y rachas de 35 km/h, cuando estaba a punto de disiparse.
<u>Avisos difundidos por el SMN</u>	12



Trayectoria final de la depresión tropical No. 1e del 12 al 20 de junio de 2009
Imagen cortesía: unysis©

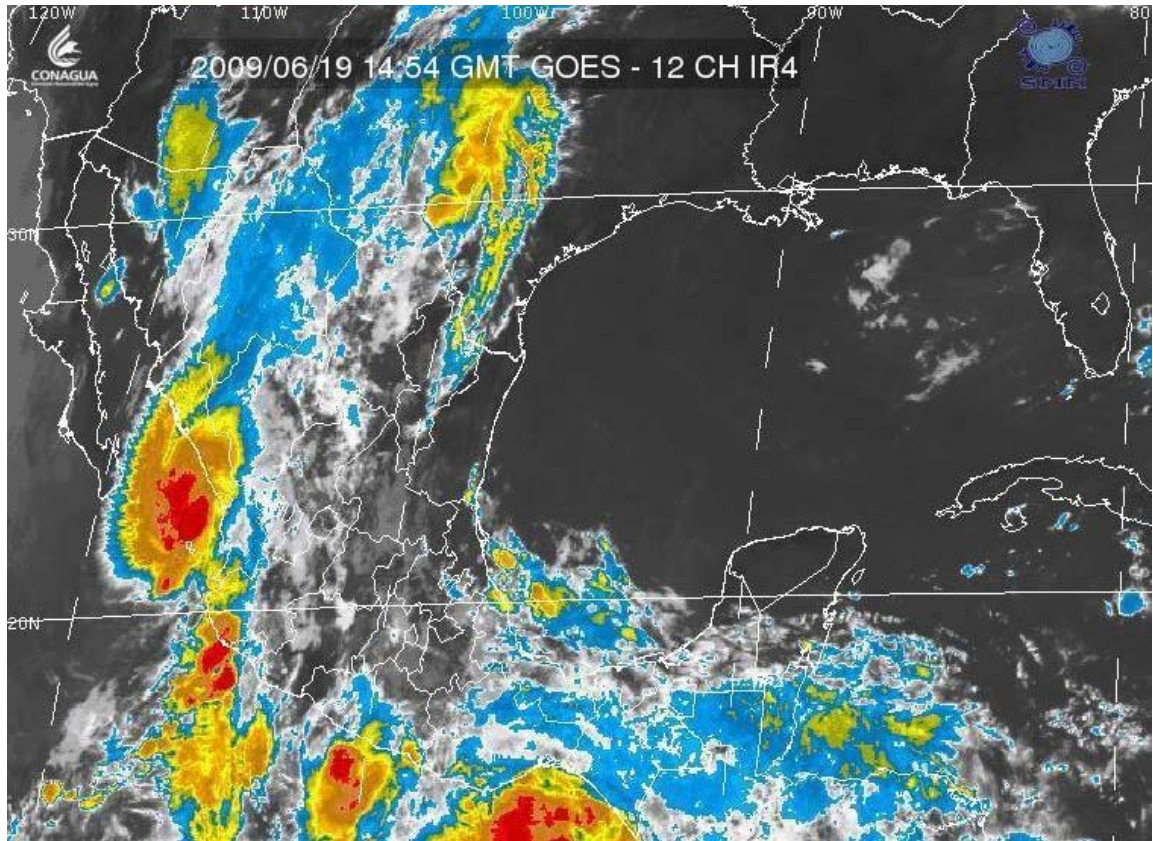
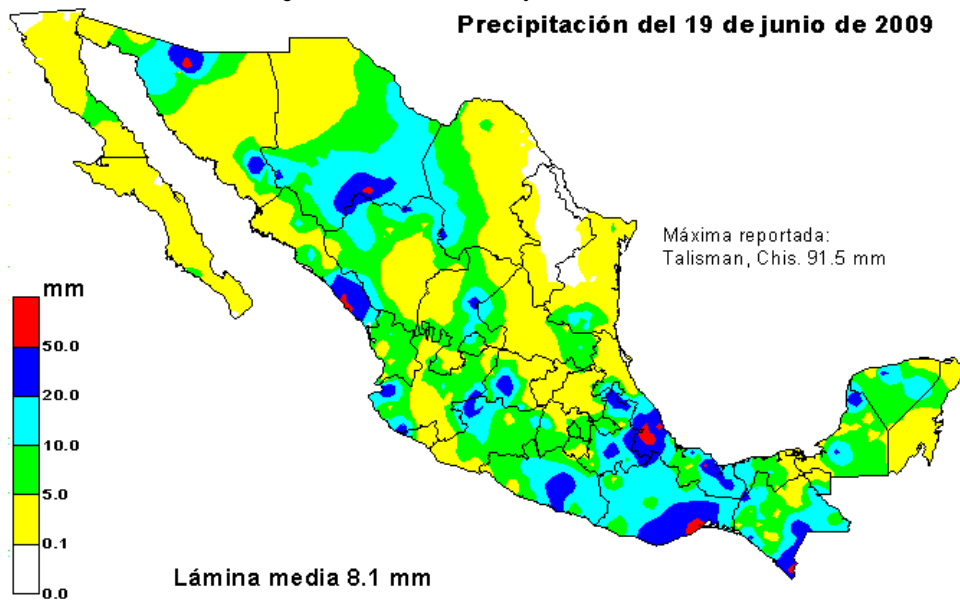


Imagen de satélite del 19 de junio 14:54 GMT



Mapa de lluvias registradas del 18 al 19 de junio de 2009.
Máximo de 60 mm en J.Gro. Alcocer, Sinaloa