

Reseña de la tormenta tropical “Blanca”

Subdirección General Técnica
Servicio Meteorológico Nacional
Subgerencia de Pronóstico Meteorológico

Temporada 2009 de Ciclones Tropicales
M.G. Cirilo Bravo Lujano/ Ing. Alberto Hdz.Unzón

Océano Pacífico
2009/03E

Crónica de “Blanca”

En la madrugada del día 6 de julio se detectó la presencia de la segunda tormenta tropical de la temporada 2009 en el Océano Pacífico; se originó a partir de la rápida evolución de una baja presión, a 670 km al Sur-Suroeste de Cabo San Lucas, BCS., con vientos máximos sostenidos de 75 km/h, rachas de 95 km/h, presión mínima de 1004 hPa y desplazamiento hacia el Oeste-Noroeste a 15 km/h. Por la noche, cuando se encontraba a 655 km al Suroeste de Cabo San Lucas, BCS., ya tenía vientos máximos sostenidos de 85 km/h y rachas de 100 km/h.

“Blanca” siguió su trayecto hacia el Oeste-Noroeste, mientras se alejaba de las costas de México y se internaba en la zona de aguas frías del Suroeste de la Península de Baja California, por lo que en la mañana del día 7, ya se encontraba a 725 km al Suroeste de Puerto Cortés, BCS., con vientos máximos sostenidos de 75 km/h y rachas de 95 km/h.

El día 8 en la madrugada, cuando se encontraba a 835 km al Oeste-Suroeste de Puerto Cortés, BCS., “Blanca” se degradó a depresión tropical, con vientos máximos sostenidos de 55 km/h y rachas de 75 km/h.

Finalmente, por la mañana del día 8, la depresión tropical “Blanca” se ubicó a 935 km al Oeste-Suroeste de Puerto Cortés, BCS., con vientos máximos sostenidos de 55 km/h y rachas de 75 km/h, muy próxima a su disipación.

“Blanca” fue un ciclón con 39 horas de duración, tiempo en el que recorrió 1,175 km, desplazándose a una velocidad promedio de 30 km/h. Su mayor acercamiento fue el día 6 de junio en la tarde, cuando se ubicó a 620 km al Sur-Suroeste de Cabo San Lucas, BCS., con vientos máximos sostenidos de 75 km/h y rachas de 95 km/h, como tormenta tropical. Presentó una trayectoria sin riesgo para las costas nacionales, ya que sólo en su etapa inicial, llegó a afectar mínimamente a las costas del Pacífico Medio.

El Servicio Meteorológico Nacional llevó a cabo la vigilancia de la tormenta tropical “Blanca” emitiendo 10 avisos de ciclón tropical y 7 boletines de vigilancia permanente.

Evolución de “Blanca”

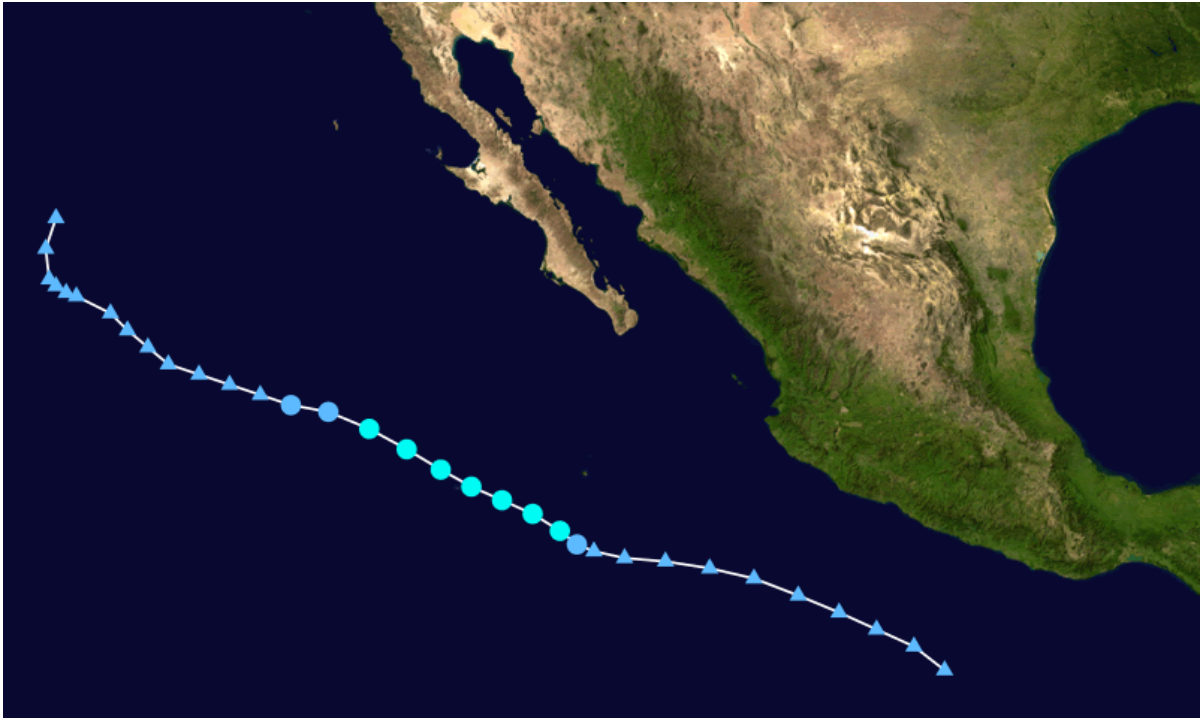
Etapa	Fecha y Hora GMT
Tormenta Tropical	Julio 06 (12 GMT)
Depresión Tropical	Julio 08 (09 GMT)
Disipación	Julio 08 (03 GMT)

Cuadro Resumen

Recorrido	1175 km
Duración	39 horas
Intensidad máxima de vientos (km/h)	75 km/h con rachas 95 km/h
Presión mínima central (hPa)	1004 hPa

Distancia más cercana a costas de México
Avisos difundidos por el SMN

620 km al SSW de Cabo San Lucas, BCS
10



Trayectoria final de la tormenta tropical "Blanca" del 6 al 7 de julio de 2009
Imagen cortesía: Wikipedia ©

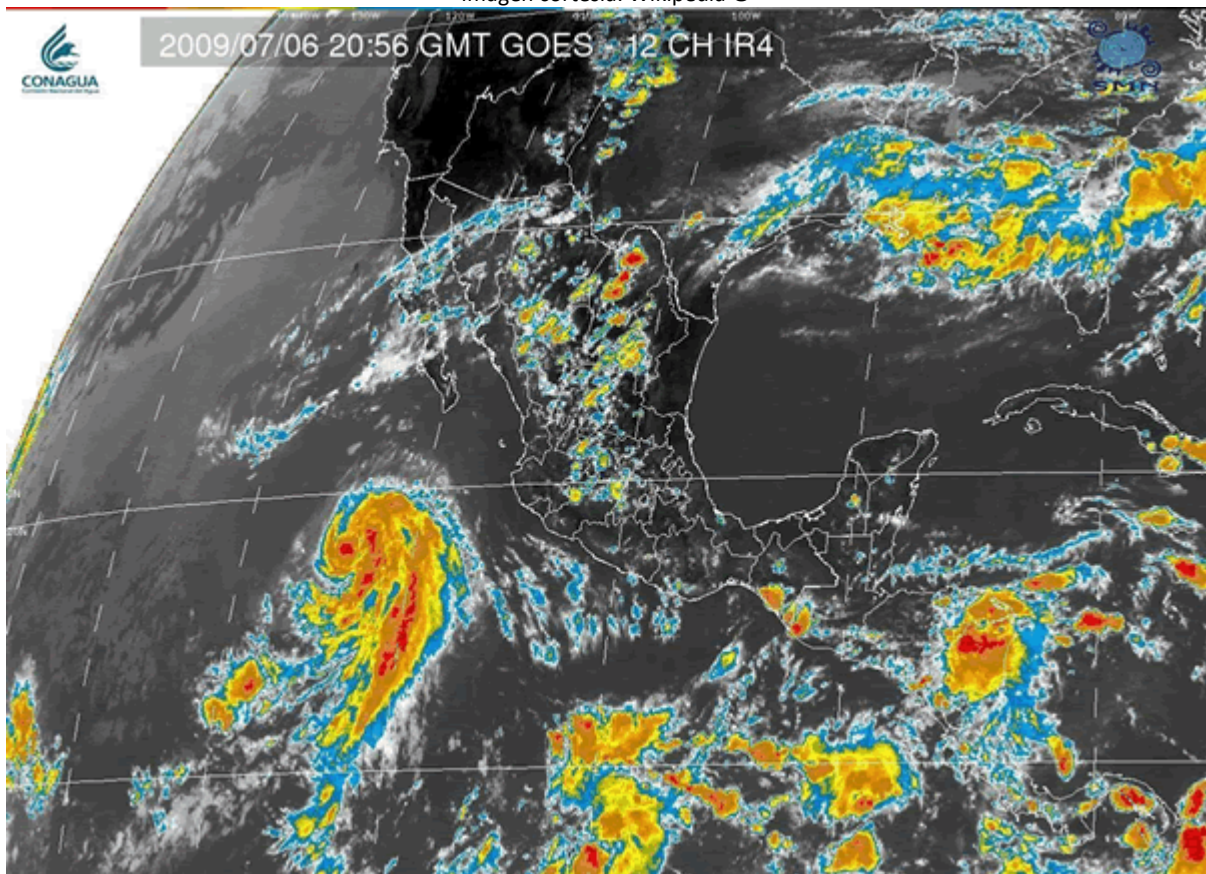


Imagen de satélite del 6 de julio a las 20:56 GMT
GOES-12 CH IR4. SMN
Tormenta Tropical "Blanca"