

Reseña de la tormenta tropical “Grace”

Coordinación General del Servicio
Meteorológico Nacional
Subgerencia de Pronóstico Meteorológico

Temporada 2009 de Ciclones Tropicales
Ing. Martín Ibarra Ochoa/ Ing. Alberto Hdz.Unzón

Océano Atlántico
2009/09

Crónica de “Grace”

El día 4 de octubre por la tarde se generó la quinta Tormenta tropical de la temporada en el Océano Atlántico denominada “Grace”. Se inició a partir de una baja presión no tropical al Noreste de las Islas Azores, con vientos máximos sostenidos de 100 km/h, rachas de 120 km/h, presión mínima de 990 hPa y desplazamiento hacia el Noreste a 40 km/h.

A lo largo del 4 de Octubre el sistema mostró desarrollo hasta la formación de un “ojo” que persistió durante algunas horas. Desde 1960 “Grace” es la tercera tormenta tropical que se forma en latitudes altas, sólo superada por la Tormenta tropical “Alberto” en 1988 y la Tormenta tropical “Laura” en 2008.

Hacia el final del día 6 de octubre y después de haber seguido una trayectoria tipo espiral hacia el Noreste, la tormenta fue absorbida por un sistema frontal a unos 350 km al Suroeste de Irlanda. A pesar de haberse formado en un ambiente relativamente desfavorable para su desarrollo, “Grace” mantuvo su núcleo cálido, desplazándose incluso horas antes de disiparse sobre aguas con temperaturas de entre 17 y 18 °C.

“Grace” fue un ciclón con una duración de 42 horas, tiempo en el que recorrió una distancia aproximada de 1,100 km, a una velocidad promedio de 45 km/h. Su mayor acercamiento a costas nacionales ocurrió el día 4 de octubre a 6,700 km al Noreste de las costas de Quintana Roo en el Atlántico Nor-oriental. Este ciclón no representó ningún riesgo para las costas de México, debido a la lejanía de su trayectoria.

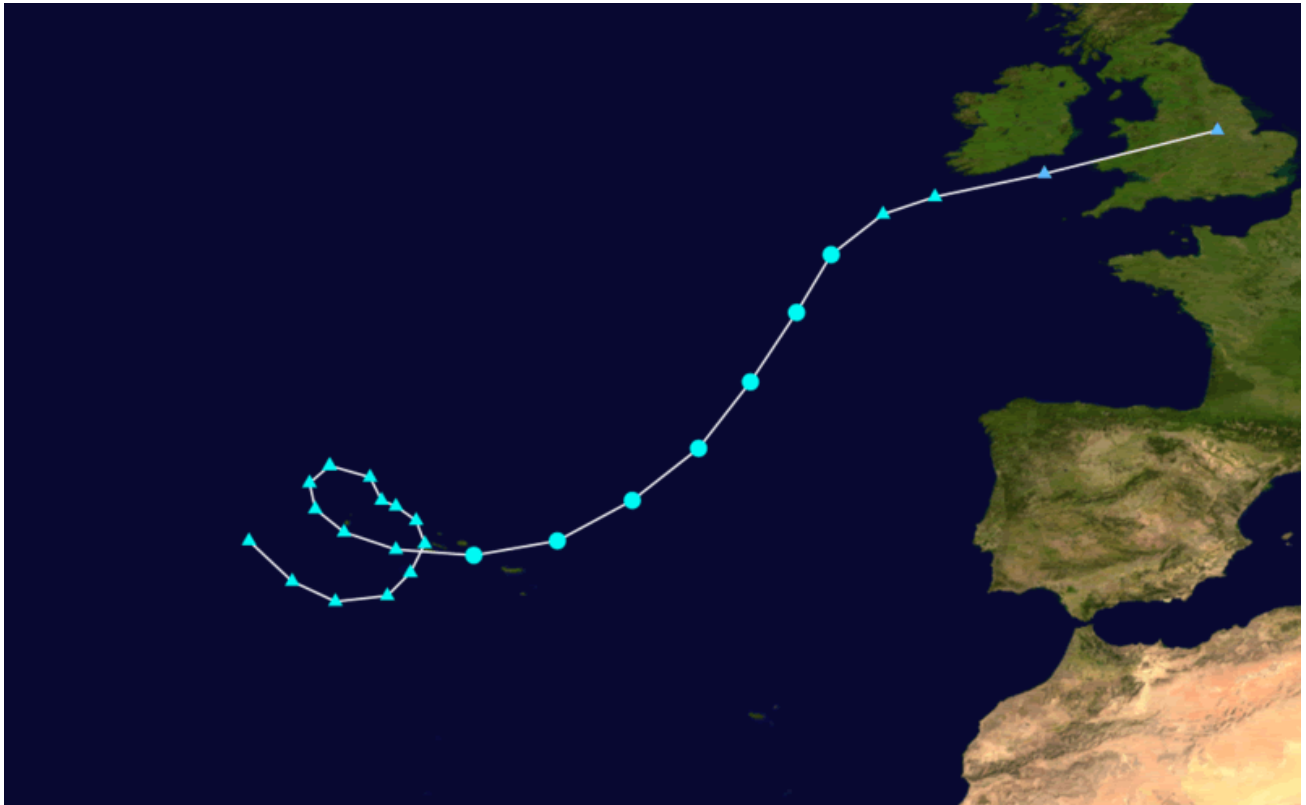
El Servicio Meteorológico Nacional llevó a cabo la vigilancia de “Grace” emitiendo 1 avisos de ciclón tropical y 2 boletines de vigilancia permanente.

Evolución de “Grace”

Etapa	Fecha y Hora GMT
Tormenta Tropical	Octubre 05 (00 GMT)
Disipación	Octubre 06 (00 GMT)

Cuadro Resumen

Recorrido	1,100 km
Duración	42 horas
Intensidad máxima de vientos (km/h)	100 km/h y rachas de 120 km/h
Presión mínima central (hPa)	986 hPa
Distancia más cercana a costas de México	6,700 km al Este-noreste de Quintana Roo
Avisos difundidos por el SMN	1



Trayectoria final de la tormenta tropical "Grace"
 del 4 al 6 de octubre de 2009
 Imagen cortesía: Wikipedia ©

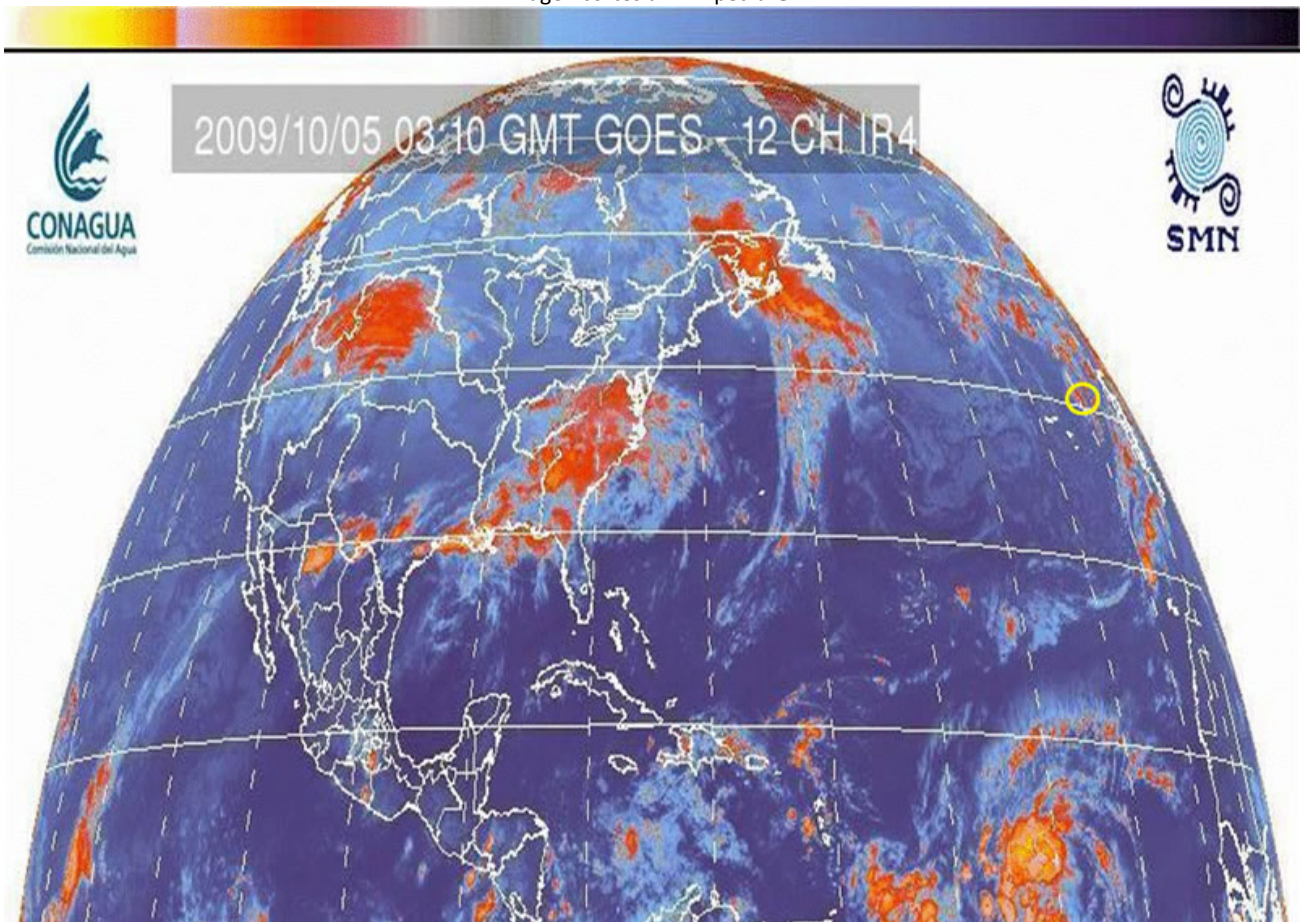


Imagen de satélite del 5 de octubre a las 03:10 GMT
 GOES-12 CH IR4. SMN / "Tormenta tropical Grace"