

Reseña de la tormenta tropical “Odile”

Subdirección General Técnica
Servicio Meteorológico Nacional
Subgerencia de Pronóstico Meteorológico

Temporada 2008 de Ciclones Tropicales
Ing. Alberto Hdz-Unzón y M.G. Cirilo Bravo Lujano

Océano Pacífico
2008 / 16E

Crónica de “Odile”

El día 8 de octubre de 2008 en la tarde, se formó en el Océano Pacífico la depresión tropical No. 16-E, la cual se formó a 345 km al Sur-Sureste de Tapachula, Chis., con vientos máximos sostenidos de 55 km/h, rachas de 75 km/h, presión mínima de 1006 hPa y desplazamiento hacia el Oeste-Noroeste a 15 km/h.

El día 9 de octubre en la madrugada, cuando se encontraba a 255 km al Sur-Suroeste de Tapachula, Chis., la DT-16 se desarrolló a la tormenta tropical “Odile”, con vientos máximos sostenidos de 65 km/h y rachas de 85 km/h, convirtiéndose así en el décimo quinto ciclón de la temporada con nombre en la cuenca del Pacífico.

La tormenta tropical “Odile” siguió su movimiento predominante hacia el Oeste y Oeste-Noroeste mientras aumentaba la fuerza de sus vientos y así, el día 10 de octubre a las 13:00 horas local, cuando se encontraba a 140 km al Suroeste de Puerto Escondido, Oax., alcanzó la que sería su mayor fuerza, con vientos máximos sostenidos de 110 km/h y rachas de 140 km/h.

“Odile” siguió moviéndose hacia el Noroeste con una trayectoria muy cercana al litoral del Pacífico Sur y Pacífico Medio, regiones a las que afectó con importante entrada de humedad a lo largo de todo su recorrido.

El día 12 de octubre en la mañana, cuando se encontraba a 100 km al Oeste-Suroeste de Zihuatlán, Jal., “Odile” se degradó a depresión tropical con vientos máximos sostenidos de 45 km/h y rachas de 65 km/h, misma fuerza que mantenía por la tarde, cuando se encontraba a 35 km al Sur-Suroeste de Manzanillo, Col., muy próxima a su disipación.

El Servicio Meteorológico Nacional en coordinación con el Centro Meteorológico Regional Especializado (CMRE) de Huracanes de Miami, EUA., estableció una zona de alerta con el fin de prevenir los efectos de la tormenta tropical “Odile”, de acuerdo con su trayectoria pronóstico y el riesgo para las costas de México. Por la noche del día 9, debido a su cercanía y a su trayectoria potencial que indicaba un recorrido muy cerca de la línea de costa, tanto del Pacífico Sur como del Pacífico Medio, se estableció una zona de alerta desde Punta Maldonado hasta Zihuatanejo, Gro. Después de varias modificaciones, de acuerdo con su trayectoria, el día 11 de octubre se estableció una zona de alerta de Lázaro Cárdenas, Mich., hasta La Fortuna, Jal., la cual finalmente, se discontinuó, el día 12 de octubre por la mañana, cuando se degradó a depresión tropical. La lluvia máxima acumulada en 24 horas asociada con las bandas de circulación de “Odile” fue de 175.5 mm en la estación de Copala, Guerrero durante el 10 de octubre.

La tormenta tropical “Odile” fue el décimo quinto ciclón de la temporada con nombre en el Océano Pacífico, recorrió 2,035 km en 96 horas a una velocidad promedio de 21 km/h. Se inició frente a la costa de El Salvador, asociado con una amplia circulación cuyos nublados alcanzaron inicialmente a los estados de Oaxaca y Chiapas, después siguió hacia el Noroeste con una

trayectoria paralela a las costas del Pacifico Sur y Pacifico Medio, regiones a las que afectó con importante entrada de humedad.

El Servicio Meteorológico Nacional llevó a cabo la vigilancia de la tormenta tropical "Odile", emitiendo un total de 35 avisos de ciclón tropical y 9 boletines de vigilancia permanente.

Evolución de "Odile"

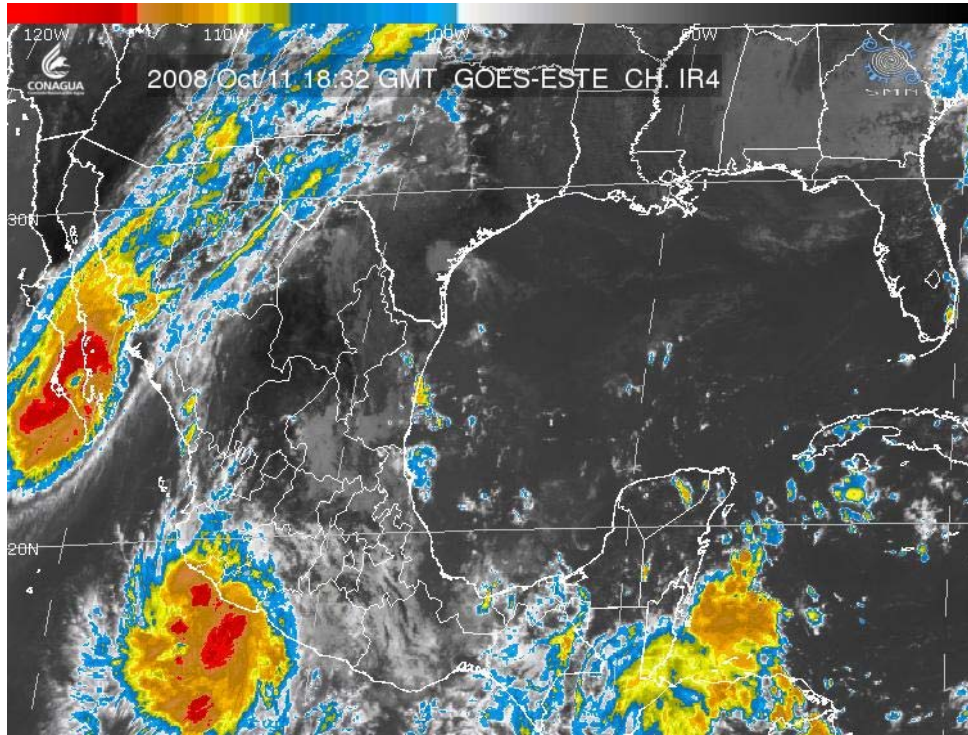
Etapa	Fecha y Hora GMT
Depresión Tropical	Octubre 08 (21 GMT)
Tormenta Tropical	Octubre 09 (09 GMT)
Depresión Tropical	Octubre 12 (15 GMT)
Disipación en el mar	Octubre 12 (21 GMT)

Cuadro Resumen

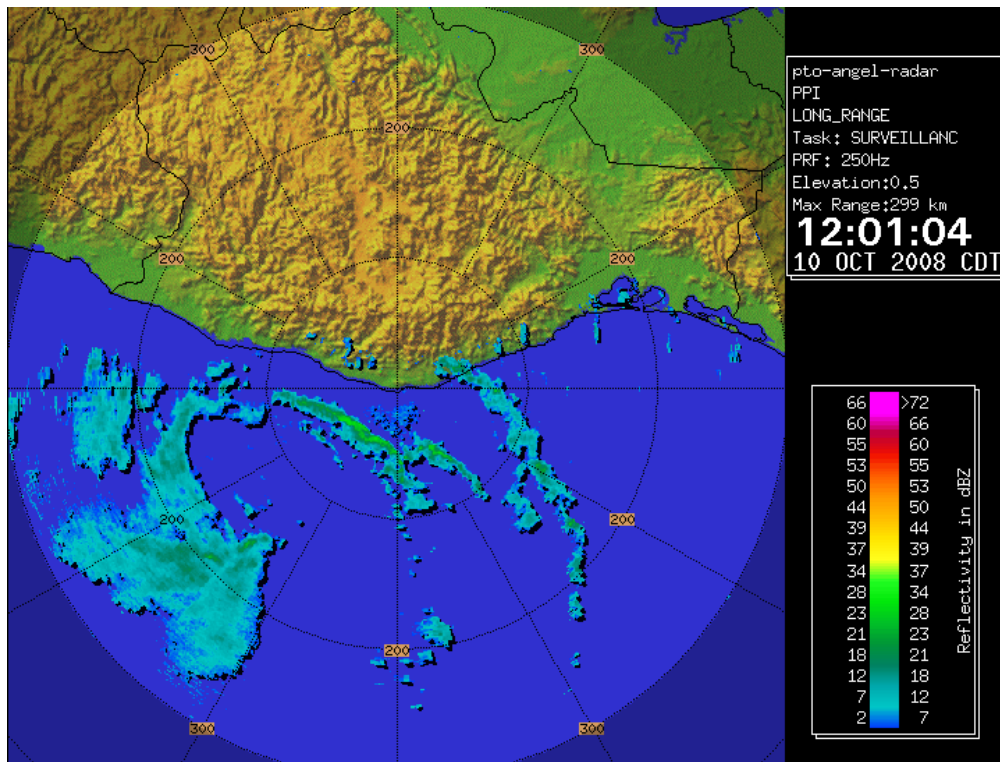
Recorrido	2,035 km
Duración	96 horas
Intensidad máxima de vientos (km/h)	110 km/h con rachas de 140 km/h
Presión mínima central (hPa)	996 hPa
Distancia más cercana a costas de México	50 km al Sur-Suroeste de Lázaro Cardenas, Michoacán, en su etapa final como tormenta tropical, con vientos máximos sostenidos de 100 km/h y rachas de 120 km/h, el día 11 de octubre entre las 10 horas y las 13 horas.
Avisos difundidos por el SMN	35



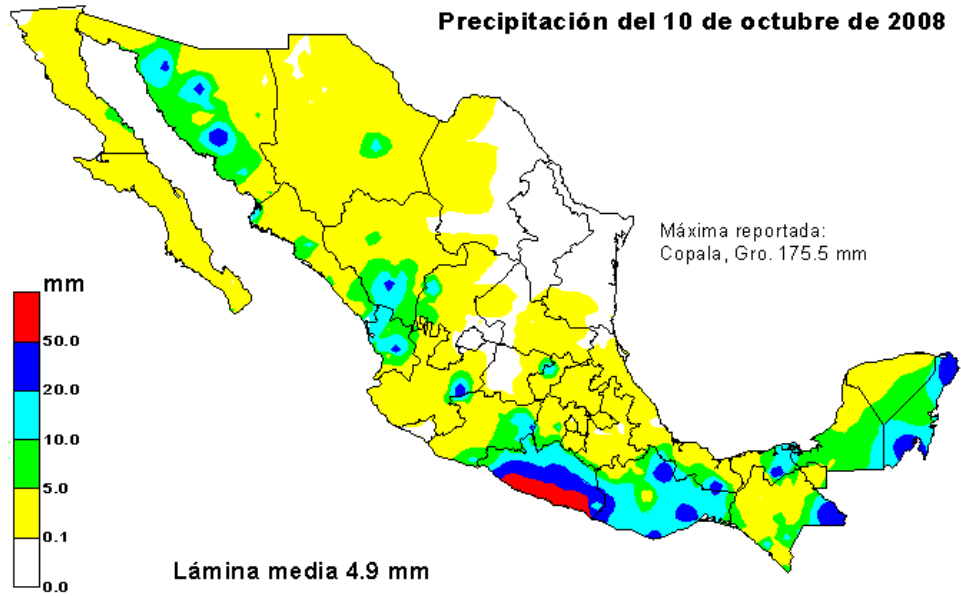
Trayectoria final de "Odile"
Del 8 al 12 de octubre de 2008
Imagen cortesía: Wikipedia ©



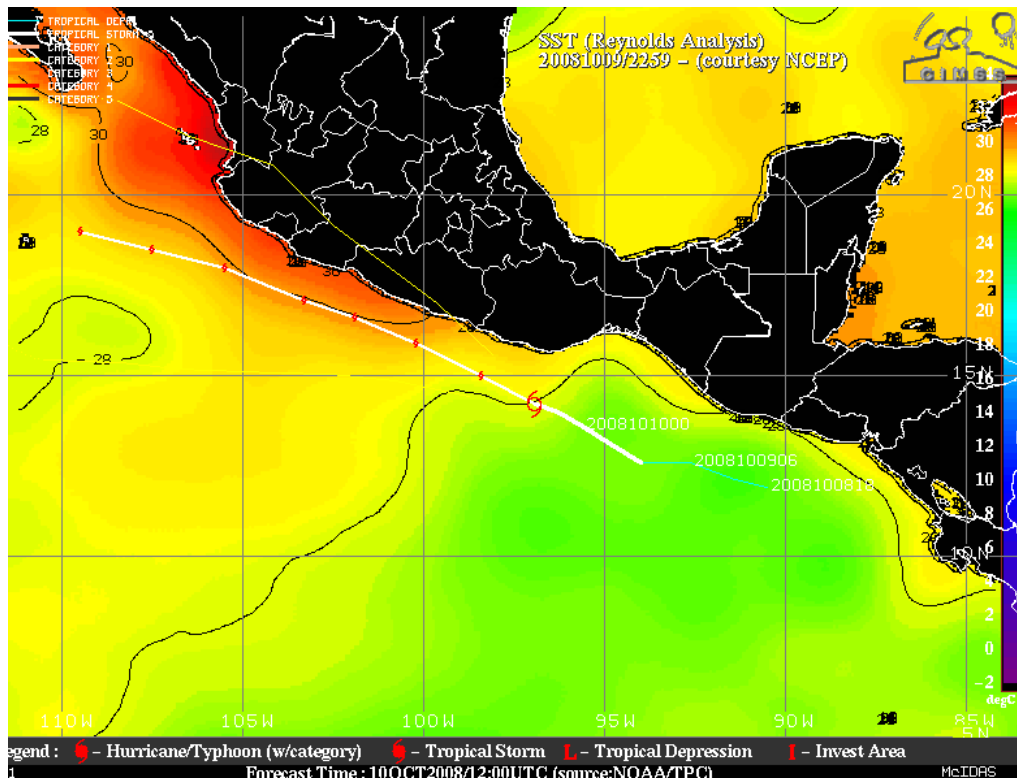
Máximo acercamiento de "Odile" al territorio nacional
 Octubre 11. 2008 / 18:32 GMT
 50 km al S-SW de Lázaro Cárdenas, Michoacán



"Odile" en su formación al Sur de Oaxaca
 10 de octubre 12:01 CDT. Radar de Puerto Angel, Oax.



Mapa de lluvias registradas durante el 10 de octubre de 2008
Lluvia máxima en 24 h: 175.5 mm en Copala, Guerrero



Análisis de Reynolds de la temperatura superficial del mar SST
Con la trayectoria de "Odile". Fuente: CIMSS.