

## Reseña de la tormenta tropical “Iselle”

Subdirección General Técnica  
Servicio Meteorológico Nacional  
Subgerencia de Pronóstico  
Meteorológico

Temporada 2008 de Ciclones Tropicales  
Ing. Alberto Hernández Unzón – M.G. Cirilo Bravo L.

Océano Pacífico  
2008 / 10E

### Crónica de “Iselle”

El día 13 de agosto de 2008 en la mañana, se generó la depresión tropical No. 10-E de la temporada en el Océano Pacífico; se formó a 340 km al Sur-Suroeste de Manzanillo, Col., con vientos máximos sostenidos de 55 km/h, rachas de 75 km/h, presión mínima de 1005 hPa y desplazamiento hacia el Oeste a 17 km/h. Por la tarde, cuando se encontraba a 370 km al Suroeste de Manzanillo, Col., la DT-10 se desarrolló a la tormenta tropical “Iselle”, con vientos máximos sostenidos de 65 km/h, rachas de 85 km/h y desplazamiento hacia el Oeste-Noroeste a 17 km/h.

“Iselle” siguió su movimiento predominante hacia el Oeste-Noroeste y el día 14 por la mañana, cuando se encontraba a 535 km al Oeste-Suroeste de Zihuatlán, Jal., alcanzó la que sería su mayor fuerza, con vientos máximos sostenidos de 85 km/h y rachas de 100 km/h.

Mientras se alejaba paulatinamente de las costas nacionales, “Iselle” empezó a debilitarse, por lo que el día 15 por la noche, se ubicó a 540 km al Sur-Suroeste de Cabo San Lucas, BCS., con vientos máximos sostenidos de 55 km/h y rachas de 75 km/h.

Por la noche del día 16, la depresión tropical “Iselle” se encontraba a 550 km al Sur-Suroeste de Cabo San Lucas, BCS., con vientos máximos sostenidos de 55 km/h y rachas de 75 km/h, muy próxima a su disipación.

La tormenta tropical “Iselle” fue el noveno ciclón de la temporada con nombre en el Océano Pacífico, su recorrido fue de 1,015 km en 104 horas, a una velocidad promedio de 10 km/h. Se inició cerca de las costas nacionales, lo que originó que sus bandas nubosas alcanzaran a los estados costeros del Pacífico Medio y Sur, donde también dio lugar a oleaje elevado, sin embargo, “Iselle” no representó un peligro mayor, ya que siempre se mantuvo con tendencia a internarse en aguas del Pacífico.

El Servicio Meteorológico Nacional llevó a cabo la vigilancia de la tormenta tropical “Iselle”, emitiendo 20 avisos de ciclón tropical y 7 boletines de vigilancia permanente.

### Evolución de “Iselle”

Etapa	Fecha y Hora GMT
Depresión Tropical	Agosto 13 (15 GMT)
Tormenta Tropical	Agosto 13 (21 GMT)
Depresión Tropical	Agosto 16 (03 GMT)
Disipación	Agosto 17 (03 GMT)

### Cuadro Resumen

Recorrido	1,015 km
Duración	104 horas
Intensidad máxima de vientos (km/h)	85 km/h rachas 100 km/h

Presión mínima central (hPa)  
Distancia más cercana a costas de México  
Avisos difundidos por el SMN

999 hPa  
360 km al Suroeste de Manzanillo  
20



Trayectoria final de la tormenta tropical "Iselle"  
Del 13 al 16 de agosto de 2008  
Imagen cortesía: Wikipedia ©

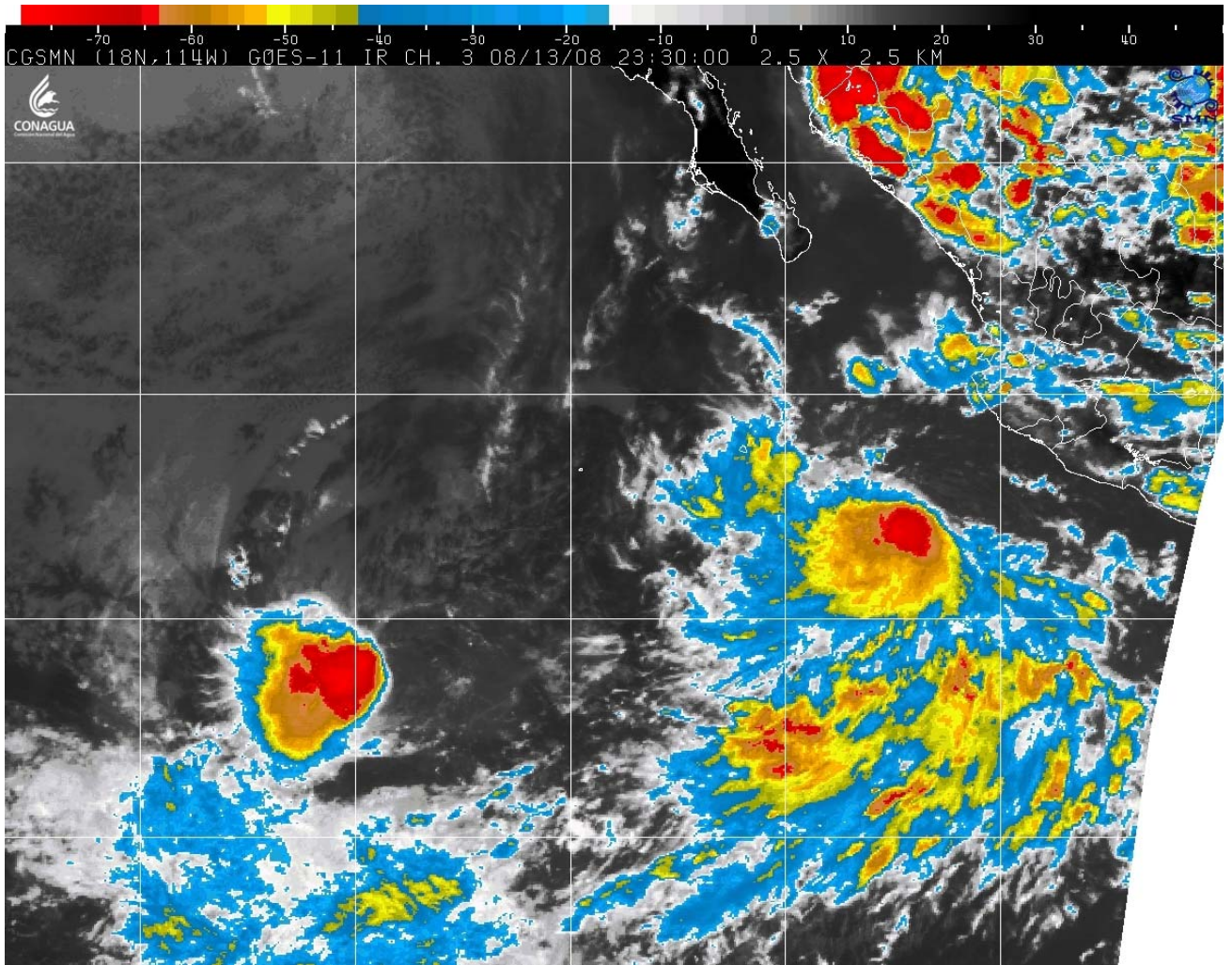


Imagen en canal IR3 del satélite GOES-11 del 13 de agosto a las 23:30 GMT  
La tormenta tropical "Iselle" desarrollándose al Suroeste de Colima y Jalisco