

Reseña del huracán “Elida”

Subdirección General Técnica
Servicio Meteorológico Nacional
Subgerencia de Pronóstico Meteorológico

Temporada 2008 de Ciclones Tropicales
Ing. Alberto Hernández Unzón – M.G. Cirilo Bravo L.

Océano Pacífico
2008 / 06E

Crónica de “Elida”

El día 11 de julio de 2008 por la noche se generó la depresión tropical No. 6-E de la temporada en el Océano Pacífico; se formó a 380 km al Sur de Puerto Ángel, Oax., con vientos máximos sostenidos de 55 km/h, rachas de 75 km/h, presión mínima de 1006 hPa y desplazamiento hacia el Oeste-Noroeste a 26 km/h, en forma paralela a las costas nacionales.

El día 12 en la madrugada, cuando se encontraba a 350 km al Sur de Puerto Ángel, Oax., la DT-6 se desarrolló a la tormenta tropical “Elida”, con vientos máximos sostenidos de 65 km/h, rachas de 85 km/h y desplazamiento hacia el Oeste-Noroeste a 22 km/h.

Durante el día 13, “Elida” se estuvo desplazando con movimiento predominante hacia el Oeste-Noroeste mientras adquiría mayor fuerza, por lo que al final del día ya se encontraba a 475 km al Suroeste de Manzanillo, Col., con vientos máximos sostenidos de 100 km/h y rachas de 120 km/h.

El día 14 en la madrugada, cuando se encontraba a 512 km al Suroeste de Zihuatlán, Jal., la tormenta tropical “Elida” se intensificó a huracán, alcanzando vientos máximos sostenidos de 120 km/h y rachas de 150 km/h.

Ya como huracán, “Elida” empezó a moverse hacia el Oeste mientras aumentaba su fuerza gradualmente y así, por la tarde del día 14, cuando se encontraba a 665 km al Suroeste de Zihuatlán, Jal., alcanzó vientos máximos sostenidos de 140 km/h y rachas de 165 km/h, mismos que mantuvo hasta la mañana del día 15, cuando empezó a debilitarse, estando a 760 km al Sur-Suroeste de Cabo San Lucas, BCS., donde presentó vientos máximos sostenidos de 130 km/h con rachas de 155 km/h y que en la noche de este mismo día ya eran de 120 km/h con rachas de 150 km/h.

En la madrugada del día 16, el huracán “Elida” volvió a recuperar fuerza; cuando se encontraba a 915 km al Suroeste de Cabo San Lucas, BCS., presentó vientos máximos sostenidos de 140 km/h con rachas de 165 km/h, misma fuerza con la que se mantuvo hasta la noche de este día, mientras se estuvo moviéndose hacia el Oeste. A las 22:00 horas local, cuando se encontraba a 1,130 km al Oeste-Suroeste de Cabo San Lucas, el huracán “Elida” presentó la que sería su mayor fuerza, al alcanzar la categoría II en la escala Saffir-Simpson con vientos máximos sostenidos de 165 km/h y rachas de 205 km/h.

A medida que avanzaba hacia el Oeste, “Elida” empezó a perder fuerza, por lo que a las 22:00 horas local del día 17, cuando se encontraba a 1,540 km al Oeste-Suroeste de Puerto Cortés, se debilitó a huracán de categoría I, con vientos máximos sostenidos de 120 km/h.

El día 18 en la madrugada, a 1,645 km al Oeste-Suroeste de Puerto Cortés, BCS., “Elida” se degradó a tormenta tropical presentando vientos máximos sostenidos de 100 km/h con rachas de 120 km/h. Mientras se movía hacia el Oeste siguió perdiendo fuerza, por lo en la noche de este mismo día, ya presentaba vientos máximos sostenidos de 90 km/h y rachas de 110 km/h.

El día 19 en la madrugada, cuando se encontraba a 2,105 km al Suroeste de Ensenada, BC., "Elida" se degradó a depresión tropical, con vientos máximos sostenidos de 55 km/h y rachas de 75 km/h, misma fuerza con la que se encontraba por la tarde, a 2,710 km al Suroeste de Rosarito, BC., próxima a entrar en proceso de disipación.

El huracán "Elida" del Pacífico fue el quinto ciclón de la temporada con nombre en el Pacífico, con trayectoria de 4,655 km, distancia que recorrió en 160 horas a una velocidad promedio de 29 km/h. Las bandas nubosas de su amplia circulación afectaron con entrada importante de humedad en las regiones del Centro, Sur y Occidente del país, sobre todo en los primeros días de su recorrido, cuando se ubicó más cerca de las costas nacionales.

El Servicio Meteorológico Nacional llevó a cabo la vigilancia del huracán "Elida", emitiendo 30 avisos de ciclón tropical y 16 boletines de vigilancia permanente.

Evolución de "Elida"

Etapa	Fecha y Hora GMT
Depresión Tropical	Julio 12 (05 GMT)
Tormenta Tropical	Julio 12 (09 GMT)
Huracán 1	Julio 14 (09 GMT)
Huracán 2	Julio 17 (03 GMT)
Huracán 1	Julio 18 (03 GMT)
Tormenta Tropical	Julio 18 (09 GMT)
Depresión Tropical	Julio 19 (09 GMT)
Disipación	Julio 19 (21 GMT)

Cuadro Resumen

Recorrido	4,655 km
Duración	160 horas
Intensidad máxima de vientos (km/h)	165 km/h rachas 205 km/h
Presión mínima central (hPa)	970 hPa
Distancia más cercana a costas de México	320 km Sur-Suroeste de Acapulco, Gro. el 12 de julio por la noche
Avisos difundidos por el SMN	30



Trayectoria final de la tormenta tropical "Elida"
Del 12 al 19 de julio de 2008
Imagen cortesía: Wikipedia ©

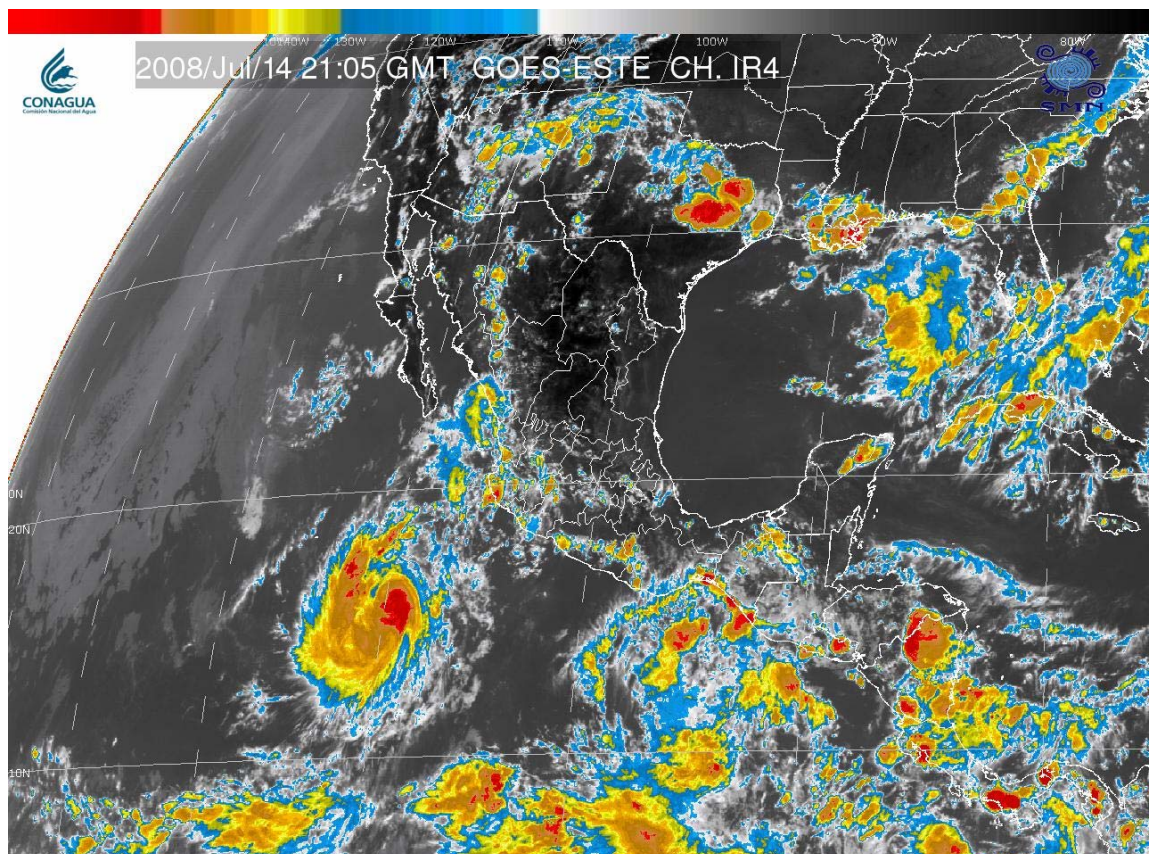


Imagen en canal Infrarrojo del satélite GOES-E del 14 de julio a las 2105 GMT