

Reseña de la tormenta tropical “Cristina”

Subdirección General Técnica
Servicio Meteorológico Nacional
Subgerencia de Pronóstico Meteorológico

Temporada 2008 de Ciclones Tropicales
Ing. Alberto Hernández Unzón – M.G. Cirilo Bravo L.

Océano Pacífico
2008 / 03E

Resumen

Un área de baja presión se desarrolló a depresión tropical Tres-E el 27 de junio al occidente de “Boris”. Este sistema se convirtió en tormenta tropical “Cristina” y se mantuvo como una débil tormenta tropical en su trayectoria general hacia el Oeste. El sistema se debilitó en depresión tropical el 30 de junio debido a los fuertes vientos de cizalla, disipándose al día siguiente.

Crónica de “Cristina”

El día 27 de junio de 2008 en la tarde se originó la depresión tropical No. 3-E de la temporada en el Océano Pacífico; se formó a 1,685 km al Suroeste de Puerto Cortés, BCS., con vientos máximos sostenidos de 55 km/h, rachas de 75 km/h, presión mínima de 1007 hPa y desplazamiento hacia el Oeste-Noroeste a 26 km/h.

Por la mañana del día 28, cuando se encontraba a 1,720 km al Suroeste de Puerto Cortés, BCS., la DT-3 del Pacífico se desarrolló a la tormenta tropical “Cristina”, con vientos máximos sostenidos de 65 km/h, rachas de 85 km/h y desplazamiento hacia el Oeste-Noroeste a 11 km/h. Durante la noche, “Cristina” alcanzó la que sería su mayor fuerza, cuando presentó vientos máximos sostenidos de 85 km/h con rachas de 100 km/h, a 1,825 km al Oeste-Suroeste de Puerto Cortés, BCS.

Durante el día 29, “Cristina” estuvo perdiendo fuerza, recuperándose ligeramente en el transcurso de la noche, cuando presentó vientos máximos sostenidos de 75 km/h y rachas de 90 km/h. Sin embargo, por la mañana del día 30, cuando se encontraba a 2,200 km al Oeste-Suroeste de Puerto Cortés, BCS., se degradó a depresión tropical, con vientos máximos sostenidos de 55 km/h y rachas de 75 km/h. Finalmente, por la noche de este día, entró en proceso de disipación, cuando se encontraba a 2,510 km al Oeste-Suroeste de Puerto Cortés, con vientos máximos sostenidos de 45 km/h, muy próxima a debilitarse a una baja presión.

La tormenta tropical “Cristina” fue un ciclón con un recorrido de 1,175 km, distancia que recorrió en 78 horas a una velocidad promedio de 15 km/h. Debido a que desarrolló su trayectoria sobre aguas del Pacífico y lejos de las costas nacionales, no representó riesgo para el país.

Debido a su lejanía, el Servicio Meteorológico Nacional llevó a cabo la vigilancia de la tormenta tropical “Cristina” emitiendo tres avisos de ciclón tropical, para reportar los cambios de categoría del ciclón, además de 8 boletines de vigilancia permanente.

Evolución de “Cristina”

Etapa	Fecha y Hora GMT
Depresión Tropical	Junio 27 (21 GMT)
Tormenta Tropical	Junio 28 (15 GMT)
Depresión Tropical	Junio 30 (15 GMT)

Disipación

Julio 01 (03 GMT)

Cuadro Resumen

Recorrido	1,175 km
Duración	78 horas
Intensidad máxima de vientos (km/h)	85 km/h rachas 105 km/h
Presión mínima central (hPa)	1000 hPa
Distancia más cercana a costas de México	1,685 km al Suroeste de Puerto Cortés, BCS el 27 de junio.
Avisos difundidos por el SMN	3



Trayectoria final de la tormenta tropical "Cristina"
Del 27 de junio al 1 de julio de 2008
Imagen cortesía: Wikipedia ©

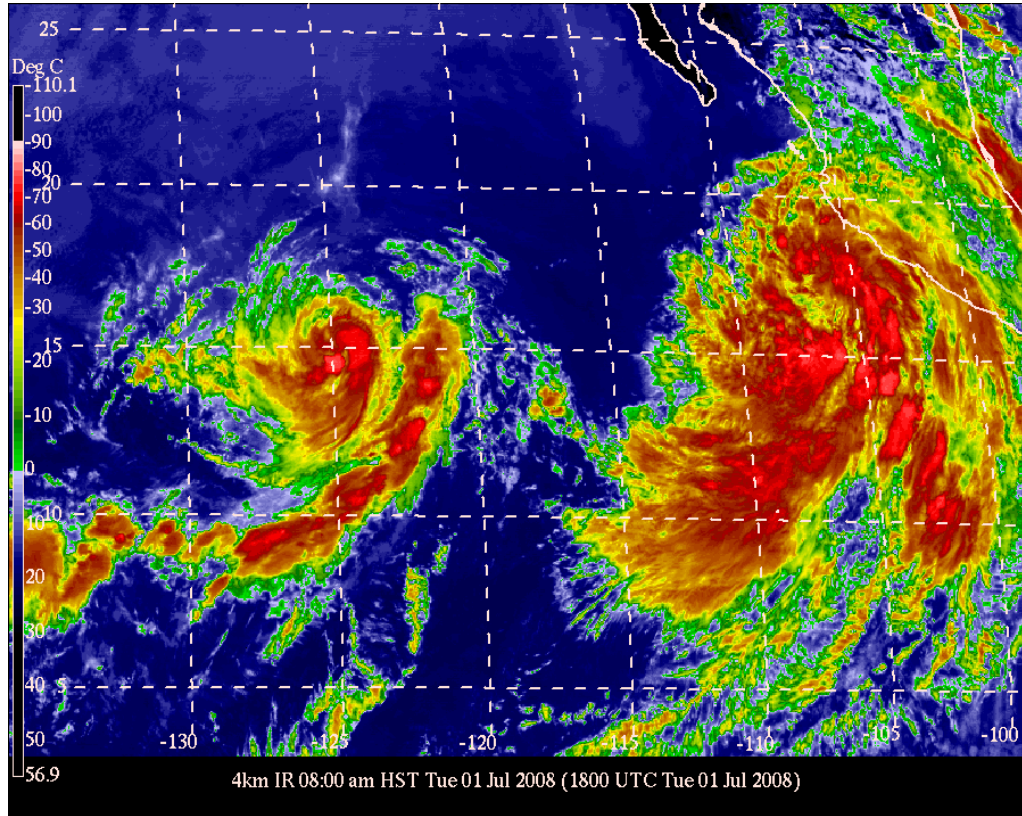


Imagen en canal Infrarrojo del satélite GOES-E del 01 de julio a las 1800 GMT
Con la interacción de las bandas de circulación de "Cristina" en 125°W con el huracán "Boris"
en 105°W. Fuente: Universidad de Hawaii.