

Subdirección General Técnica
Servicio Meteorológico Nacional
Subgerencia de Pronóstico Meteorológico

Reseña del huracán “Flossie” del Océano Pacífico

M. en G. Cirilo Bravo Lujano

El día 8 de agosto de 2007 por la tarde se generó la depresión tropical No. 9 de la temporada en el Océano Pacífico; se formó a 1,940 km al Suroeste de Puerto Cortés, BCS., con vientos máximos sostenidos de 45 km/h, rachas de 65 km/h y presión mínima de 1007 hPa.

En las primeras horas del día 9, cuando se encontraba a 2,115 km al Oeste-Suroeste de Puerto Cortés, BCS., la DT-9 se desarrolló a la tormenta tropical “Flossie”, con vientos máximos sostenidos de 65 km/h y rachas de 85 km/h.

Durante el resto del día 9, “Flossie” siguió una trayectoria con movimiento predominante hacia el Oeste, mientras aumentaba la fuerza de sus vientos.

El día 10 por la mañana, cuando se encontraba a 2,850 km al Oeste-Suroeste de Puerto Cortés, BCS., la tormenta tropical “Flossie” se intensificó a huracán, con vientos máximos sostenidos de 120 km/h y rachas de 150 km/h.

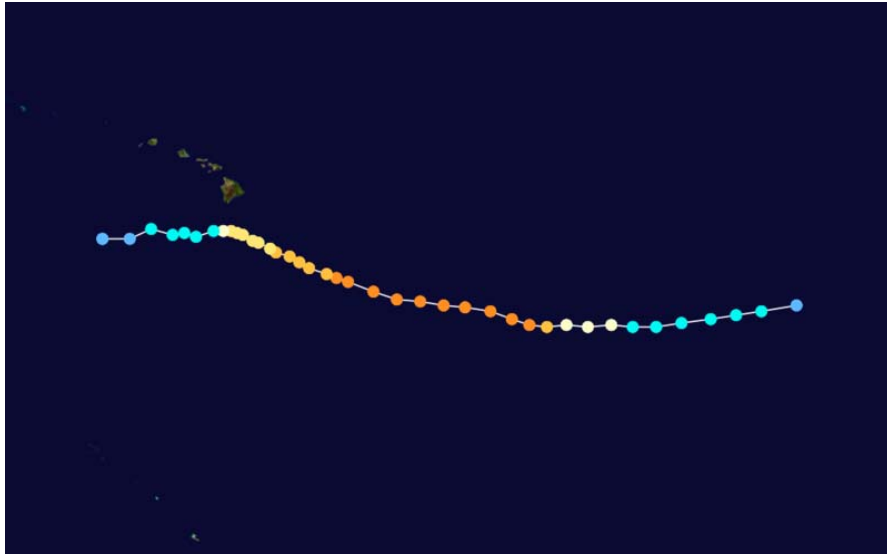
El huracán “Flossie” siguió internándose en el Pacífico, mientras adquiría mayor fuerza y así, el día 11 en la madrugada, cuando se encontraba a 3,150 km al Suroeste de Ensenada, BC., alcanzó la categoría III, de la escala Saffir-Simpson, con vientos máximos sostenidos de 185 km/h, rachas de 220 km/h y presión mínima de 960 hPa. Unas horas después, por la mañana del día 11, el huracán “Flossie” alcanzó la categoría IV de la escala Saffir-Simpson, con vientos máximos sostenidos de 215 km/h y rachas de 260 km/h, a una distancia de 3,210 km al Suroeste de Ensenada, BC., al mismo tiempo que rebasaba el meridiano de 140°W, por lo que su vigilancia pasó a ser responsabilidad del Centro de Huracanes del Pacífico Central en Honolulu, Hawai.

“Flossie” presentó una trayectoria sin riesgo para las costas nacionales. Su mayor acercamiento fue el día 8 de agosto, al momento de su formación, cuando se ubicó a 1,940 km al Suroeste de Puerto Cortés, BCS., como depresión tropical, con vientos máximos sostenidos de 45 km/h y rachas de 65 km/h.

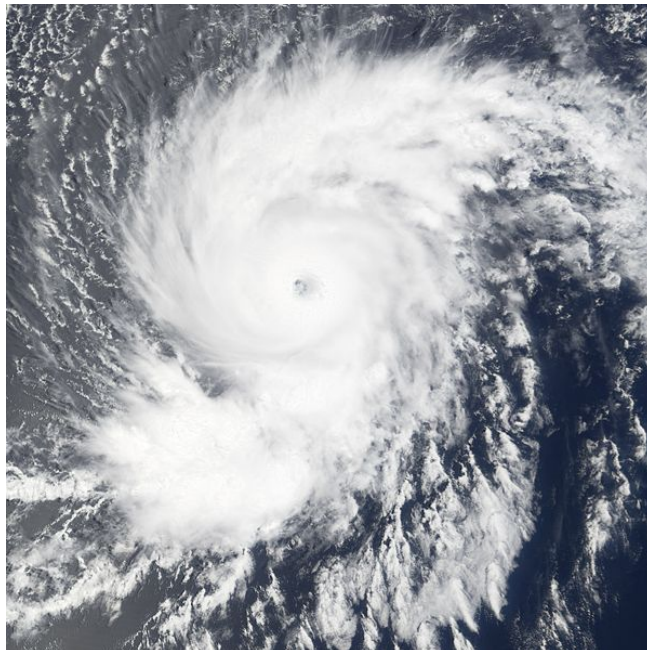
El Servicio Meteorológico Nacional llevó a cabo la vigilancia del huracán “Flossie” emitiendo 3 avisos de ciclón tropical, únicamente para resaltar su formación y los cambios de intensidad a tormenta tropical y huracán, además de 7 boletines de vigilancia permanente.

Evolución del Huracán “Flossie”	
Depresión tropical	Agosto 08 (21 GMT)
Tormenta tropical	Agosto 09 (03 GMT)
Huracán	Agosto 10 (15 GMT)
Huracán III	Agosto 11 (09 GMT)
Huracán IV	Agosto 11 (15 GMT)
Total de avisos difundidos: 3	
Resumen del ciclón tropical	
Recorrido	1,500 km
Duración	66 horas
Intensidad máxima de vientos	215 km/h

Presión mínima central	950 hPa
Distancia más cercana a las costas nacionales	1,940 km al Suroeste de Puerto Cortés, BCS., como depresión tropical, con vientos máximos sostenidos de 45 km/h y rachas de 65 km/h, el día 8 de agosto por la tarde.



Trayectoria de "Flossie"
Del 8 al 11 de agosto
Cortesía: Wikipedia



Huracán Categoría IV Flossie