

Subdirección General Técnica
Servicio Meteorológico Nacional
Subgerencia de Pronóstico Meteorológico

Reseña de la depresión tropical No. 3 del Océano Pacífico

Ing. Alberto Hernández Unzón y M.G. Cirilo Bravo Lujano

El día 11 de junio de 2007 por la mañana se generó la depresión tropical No. 3 de la temporada en la cuenca del Océano Pacífico; se formó a 770 km al Oeste-Suroeste de Manzanillo, Col., con vientos máximos sostenidos de 55 km/h, rachas de 75 km/h y desplazamiento hacia el Oeste-Noroeste a 15 km/h, misma fuerza y rumbo con que se mantuvo durante el resto del día.

Por la mañana del día 12, cuando se encontraba a 685 km al Suroeste de Cabo San Lucas, BCS., la DT-3 empezó a disminuir su fuerza y presentó vientos máximos sostenidos de 45 km/h con rachas de 65 km/h mientras seguía su trayectoria con rumbo predominante hacia el Noroeste, alejándose de las costas nacionales.

Finalmente, por la noche del día 12 se localizó a 670 km al Suroeste de Cabo San Lucas, BCS., ya en proceso de disipación.

La DT-3 del Pacífico fue un ciclón de 35 horas de duración, con un recorrido de 625 km a una velocidad promedio de 18 km/h.

Debido a su lejanía y desplazamiento predominante la DT-3 no representó ningún riesgo para las costas de México, su mayor acercamiento fue el día 12 de junio en la madrugada, cuando se ubicó a 645 km al Sur-Suroeste de Cabo San Lucas, con vientos máximos sostenidos de 55 km/h.

El Servicio Meteorológico Nacional mantuvo en vigilancia a la depresión tropical No. 3 a través de 7 Avisos de Ciclón Tropical y 3 boletines de Vigilancia Permanente.

Evolución de la depresión tropical No. 3 del Pacífico	
Depresión tropical	Junio 11 (16 GMT)
Disipación	Junio 13 (03 GMT)
Sistema de aviso de la CNA-SMN Total de avisos difundidos: 7	
Resumen del ciclón tropical	
Recorrido	625 km
Duración	35 horas
Intensidad máxima de vientos	55 km/h
Presión mínima central	1004 hPa
Distancia más cercana a las costas nacionales	645 km al Sur-Suroeste de Cabo San Lucas, con vientos máximos sostenidos de 55 km/h, el día 12 de junio en la madrugada.



Trayectoria de la depresión tropical 3
Del 11 al 13 de junio de 2007

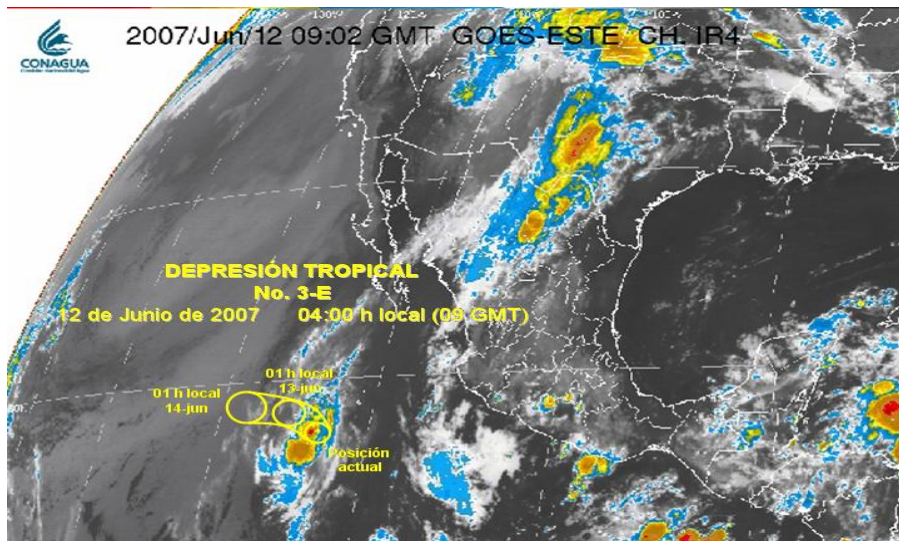


Imagen en IR4 del satélite GOES
12 junio 2007 / 09:02 GMT