

Subdirección General Técnica
Servicio Meteorológico Nacional
Subgerencia de Pronóstico Meteorológico

Reseña del huracán “Cosme” del Océano Pacífico

M.en G. Cirilo Bravo Lujano

El día 14 de julio de 2007 por la tarde se generó la depresión tropical No. 6 de la temporada en el Océano Pacífico; se formó a 2,130 km al Suroeste de Puerto Cortés, BCS., con vientos máximos sostenidos de 45 km/h, rachas de 65 km/h y presión mínima de 1007 hPa.

El día 15 por la tarde, cuando se encontraba a 2,135 km al Suroeste de Puerto Cortés, BCS., la DT-6 se desarrolló a la tormenta tropical “Cosme” con vientos máximos sostenidos de 65 km/h y rachas de 85 km/h.

Por la tarde del día 16, cuando se encontraba a 2,320 km al Oeste-Suroeste de Puerto Cortés, BCS., la tormenta tropical “Cosme” se intensificó a huracán (el primero de la temporada 2007 en el Pacífico) al alcanzar vientos máximos sostenidos de 120 km/h con rachas de 150 km/h.

Sin embargo, fue de corta duración, ya que en la madrugada del día 17, “Cosme” se degradó a tormenta tropical al presentar vientos máximos sostenidos de 100 km/h con rachas de 120 km/h, a una distancia de 2,410 km al Oeste-Suroeste de Puerto Cortés, BCS.

Finalmente, el día 18 por la tarde, cuando se encontraba a 3,020 km al Suroeste de Rosarito, BC., “Cosme” se debilitó a depresión tropical con vientos máximos sostenidos de 55 km/h y rachas de 75 km/h.

El huracán “Cosme” del Pacífico fue un ciclón de 100 horas de duración, con un recorrido de 1,685 km a una velocidad promedio de 17 km/h.

Debido a su lejanía y desplazamiento predominante “Cosme” no representó ningún riesgo para las costas de México, su mayor acercamiento fue el día 15 de julio por la mañana, cuando se ubicó a 2,125 km al Suroeste de Puerto Cortés, BCS., todavía en su etapa como depresión tropical, con vientos máximos sostenidos de 55 km/h y rachas de 75 km/h.

El Servicio Meteorológico Nacional llevó a cabo la vigilancia del huracán “Cosme” emitiendo 2 avisos de ciclón tropical y 9 boletines de vigilancia permanente.

Evolución del huracán “Cosme” del Océano Pacífico	
Depresión tropical	Julio 14 (17 GMT)
Tormenta tropical	Julio 15 (21 GMT)
Huracán	Julio 16 (21 GMT)
Tormenta tropical	Julio 17 (09 GMT)
Depresión tropical	Julio 18 (21 GMT)
Sistema de aviso de la CNA-SMN Total de avisos difundidos: 2	
Resumen del ciclón tropical	
Recorrido	1,685 km
Duración	100 horas
Intensidad máxima de vientos	120 km/h

Presión mínima central	987 hPa
Distancia más cercana a las costas nacionales	2,125 km al Suroeste de Puerto Cortés, BCS., todavía en su etapa como depresión tropical, con vientos máximos sostenidos de 55 km/h y rachas de 75 km/h, el día 15 de julio por la mañana.

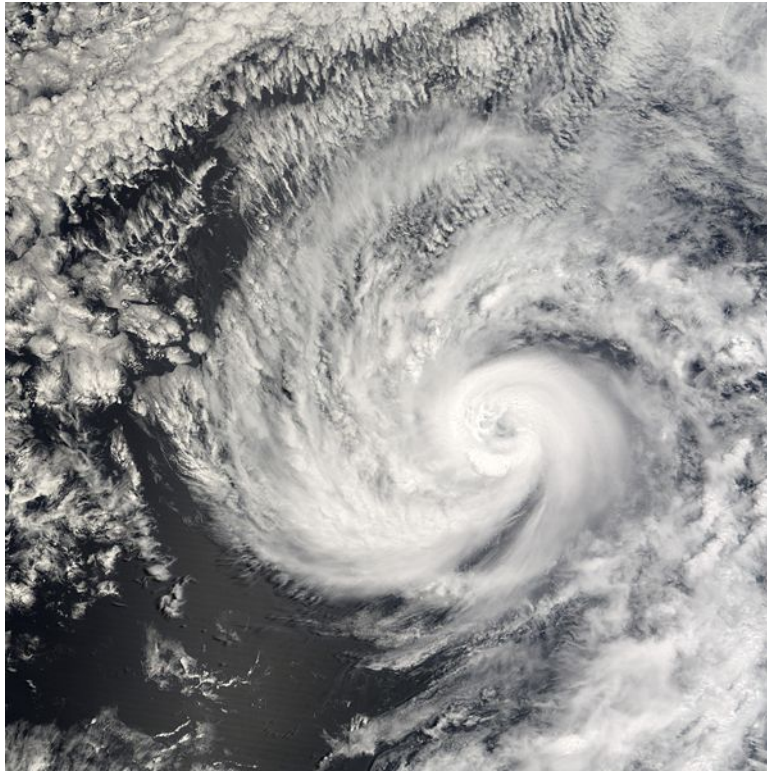


Lámina 1. Imagen en espectro visible del huracán Cosme
Cortesía: MODIS

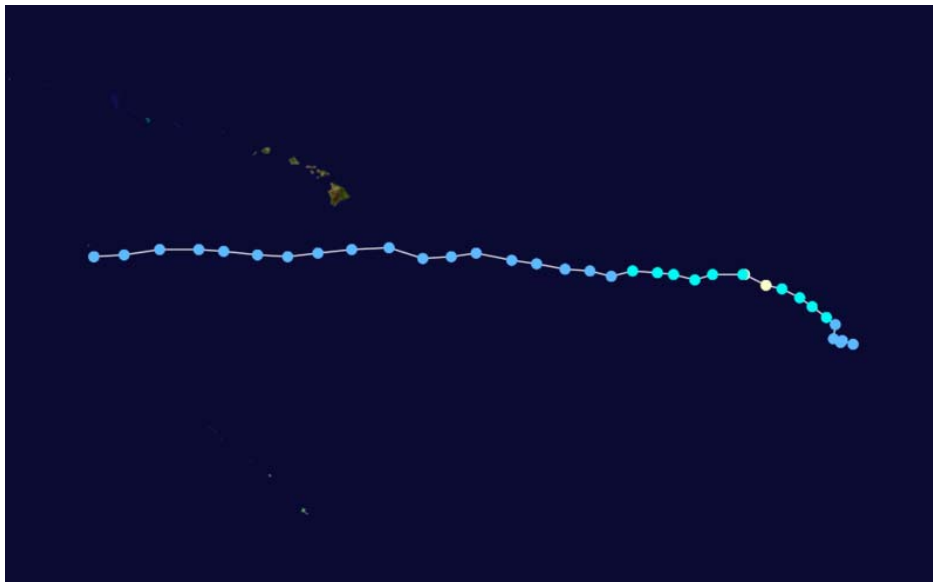


Lámina 2. Trayectoria del huracán "Cosme" al sur de las Islas Hawaii
Del 14 al 18 de julio de 2007. Cortesía: Wikipedia