

Subdirección General Técnica  
Servicio Meteorológico Nacional  
Subgerencia de Pronóstico Meteorológico

## Reseña de la depresión tropical No. 15 del Océano Atlántico

M. en G. Cirilo Bravo Lujano

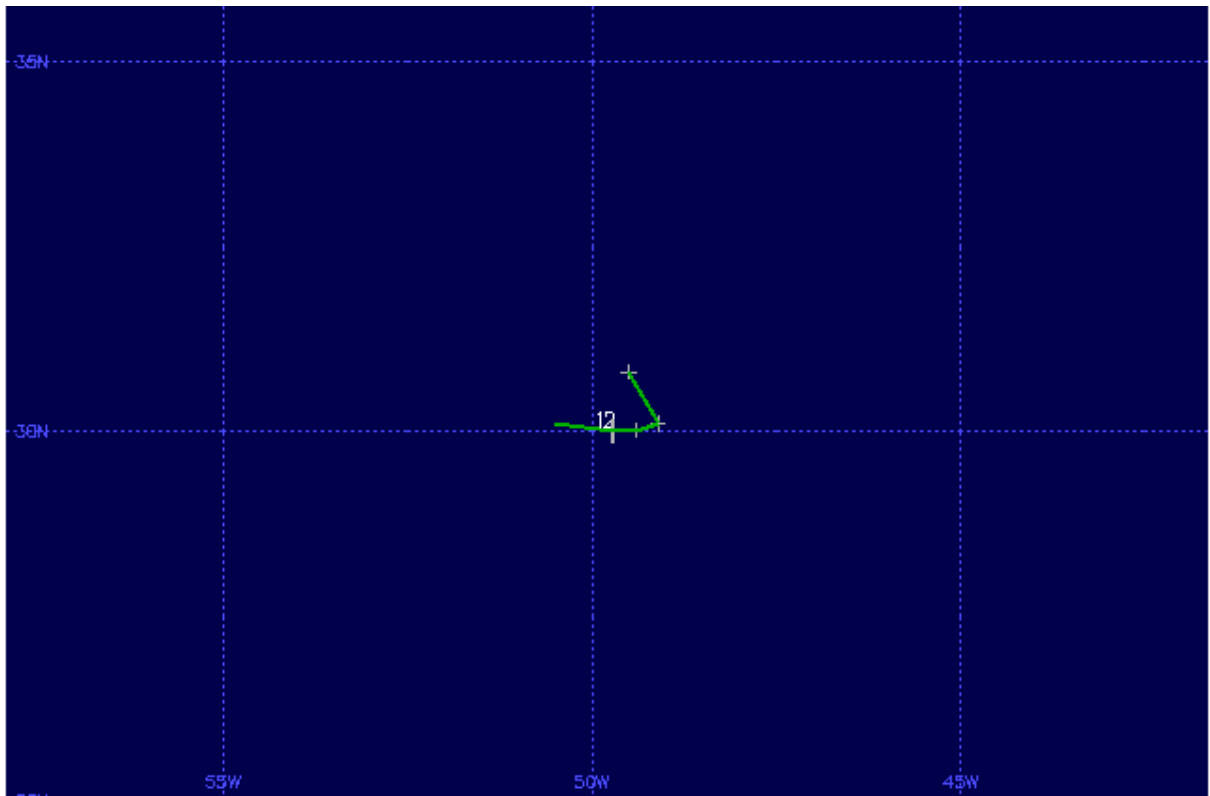
El día 11 de octubre de 2007 por la tarde se formó la depresión tropical No. 15 de la temporada en la cuenca del Océano Atlántico; se inició sobre el Atlántico Central, a 1,380 km al Este de Bermuda y a 3,740 km al Este-Noreste de las costas de Quintana Roo, con vientos máximos sostenidos de 55 km/h, rachas de 75 km/h y una presión mínima de 1011 hPa.

La DT-15 del Atlántico siguió con movimiento predominante hacia el Este y el día 12 de octubre por la tarde, cuando se encontraba a 1,460 km al Este de Bermuda, ya presentaba vientos máximos sostenidos de 45 km/h con rachas de 65 km/h, muy próxima a su disipación.

La depresión tropical No. 15 del Atlántico fue un ciclón de corta duración que desarrolló su trayectoria en aguas abiertas del Atlántico Central, por lo que no representó ningún riesgo para las costas de México. Su duración fue de 24 horas, tiempo en el que recorrió una distancia de 225 km a una velocidad promedio de 9 km/h.

El Servicio Meteorológico Nacional mantuvo en vigilancia a la depresión tropical No. 15 del Atlántico mediante la emisión de un aviso de ciclón tropical y 3 boletines de vigilancia permanente.

Evolución de la depresión tropical No. 15 del Océano Atlántico	
Depresión tropical	Octubre 11 (21 GMT)
Disipación	Octubre 12 (21 GMT)
Sistema de aviso de la CNA-SMN Total de avisos difundidos: 1	
Resumen del ciclón tropical	
Recorrido	225 km
Duración	24 horas
Intensidad máxima de vientos	55 km/h
Presión mínima central	1011 hPa
Distancia más cercana a las costas nacionales	3,740 km al Este-Noreste de las costas de Quintana Roo, con vientos máximos sostenidos de 55 km/h y rachas de 75 km/h, en su etapa inicial.



Trayectoria de la depresión tropical No. 15 del Océano Atlántico  
Del 11 al 12 de octubre  
Fuente: Unisys