

## RESUMEN DE LA TORMENTA TROPICAL “BERYL” DEL OCÉANO ATLÁNTICO

Julio 18-21, 2006

Ing. Alberto Hernández Unzón

### Resumen

Beryl se formó en la cuenca Atlántica durante Julio. Se desarrolló a partir de una vaguada en superficie asociada con una zona frontal semi-estacionaria frente a la costa Sureste de los Estados Unidos. La depresión tropical número 2 se formó el 18 de julio aproximadamente a 550 km al Este-Sureste de Wilmington, Carolina del Norte. El ciclón se convirtió en tormenta tropical durante la tarde del mismo día. Su avance general fue con rumbo hacia el Norte cruzando aproximadamente a 210 km al Este de Cabo Hatteras durante el 19 de julio. Alcanzó su máxima intensidad con vientos de 95 km/h durante ese mismo día. Posteriormente, Beryl aceleró su movimiento hacia el Nor-Noreste pasando sobre Nantucket el día 21 de julio. Finalmente, Beryl perdió sus características tropicales sobre Nueva Escocia en la tarde del día 21.

La tormenta tropical “Beryl” tuvo una duración de 72 horas, tiempo en el que recorrió una distancia de 1,375 km a una velocidad promedio de 20 km/h. El Servicio Meteorológico Nacional mantuvo en vigilancia a la tormenta tropical “Beryl” mediante la emisión de 3 avisos de ciclón tropical.

### Evolución de la tormenta tropical “Beryl”

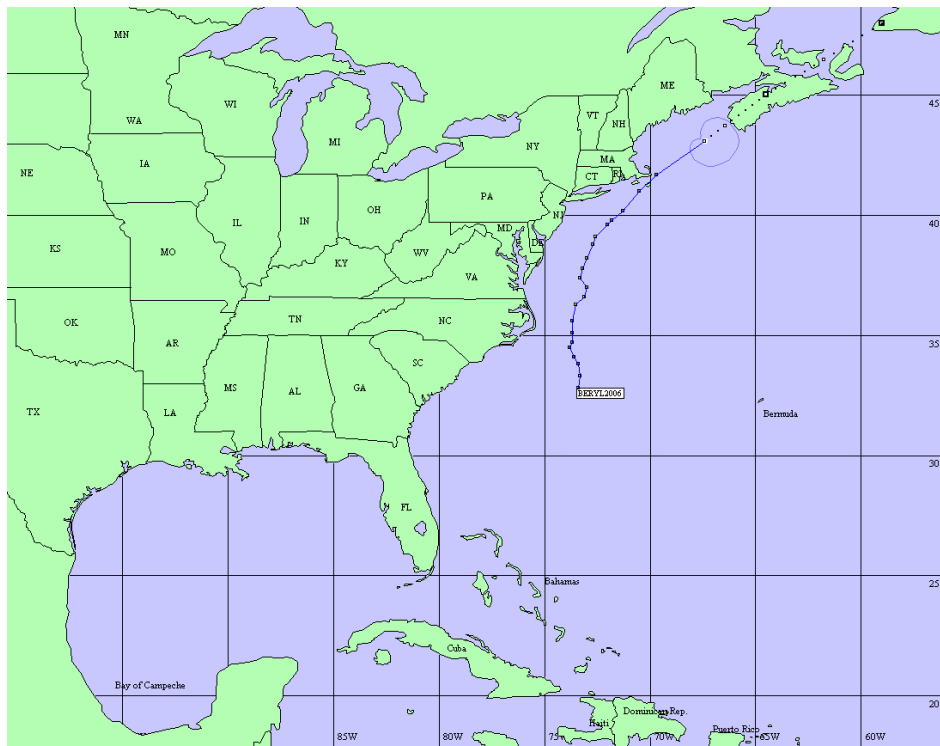
Depresión Tropical	Julio 18 / 15 GMT
Tormenta Tropical	Julio 19 / 03 GMT
Tormenta Extratropical	Julio 21 / 15 GMT

### Sistema de aviso de la CNA-SMN

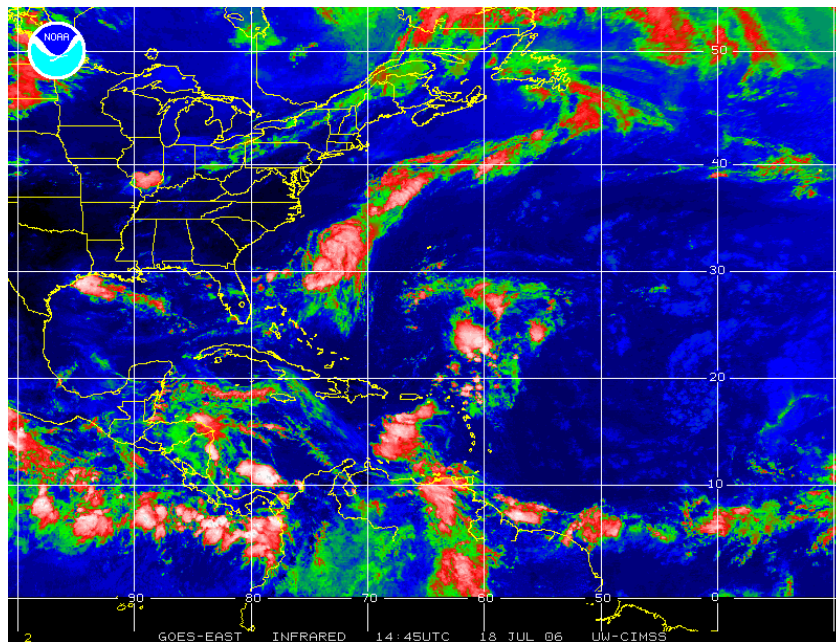
Total de avisos emitidos	3
Emisión del primer Aviso	Julio 18 / 09 horas local
Distancia más cercana a costas nacionales	1,825 km al Noreste de Quintana Roo el día 18 de julio

### Resumen del Ciclón Tropical

Recorrido	1,375 km
Duración	72 horas
Intensidad máxima de vientos	95 km/h
Presión mínima central	1001 hPa



Trayectoria de la Tormenta Tropical "Beryl"  
Del 18 al 21 de Julio de 2006



Tormenta Tropical "Beryl"  
Frente a la costa Sureste de los Estados Unidos  
GOES-Este 18 de Julio UW-CIMSS