

**COMISIÓN NACIONAL DEL AGUA  
SUBDIRECCIÓN GENERAL TÉCNICA  
UNIDAD DEL SERVICIO METEOROLÓGICO NACIONAL  
SUBGERENCIA DE PRONÓSTICO METEOROLÓGICO**

**RESUMEN DE LA TORMENTA TROPICAL "CALVIN"  
DEL OCÉANO PACÍFICO**

Junio, 26-28, 2005  
Mtro. en Geog. Cirilo Bravo Lujano

**RESUMEN**

El día 26 de junio por la tarde, se generó la depresión tropical No. 3 de la temporada 2005 en el Océano Pacífico; se inició a 255 km al Sur-Suroeste de Puerto Escondido, Oax., con vientos máximos sostenidos de 55 km/h, rachas de 75 km/h y desplazamiento hacia el Noroeste a 9 km/h.

El día 27, a primera hora, cuando se encontraba a 210 km al Sur-Suroeste de Puerto Escondido, Oax., se desarrolló a la tormenta tropical "Calvin", presentando vientos máximos sostenidos de 65 km/h. Más tarde, alcanzó vientos máximos sostenidos de 85 km/h, misma fuerza con la que se mantuvo hasta la tarde de este mismo día.

Durante el día 28, "Calvin" siguió moviéndose con rumbo predominante hacia el Oeste y al atardecer, cuando se encontraba a 400 km al Sur-Suroeste de Tecomán, Col., se degradó a depresión tropical con vientos máximos de 45 km/h. En las últimas horas de este día entró en proceso de disipación.

La tormenta tropical "Calvin" desarrolló una trayectoria inicial muy cercana y en forma paralela a las costas del Pacífico Sur, afectando con oleaje, nublados y entrada de humedad hacia los estados de Oaxaca, Guerrero, Michoacán y Jalisco.

Evolución de "Calvin"	
Depresión tropical	Junio 26 (21 GMT)
Tormenta tropical	Junio 27 (06 GMT)
Depresión tropical	Junio 28 (21 GMT)
Sistema de aviso de la CNA-SMN	
Total de avisos difundidos: 18	
Resumen del ciclón tropical	
Recorrido	1,030 km
Duración	51 horas
Intensidad máxima de vientos	85 km/h
Presión mínima central	1000 hPa
Distancia más cercana a las costas nacionales	195 km al Suroeste de Acapulco, Gro., en su etapa como tormenta tropical.

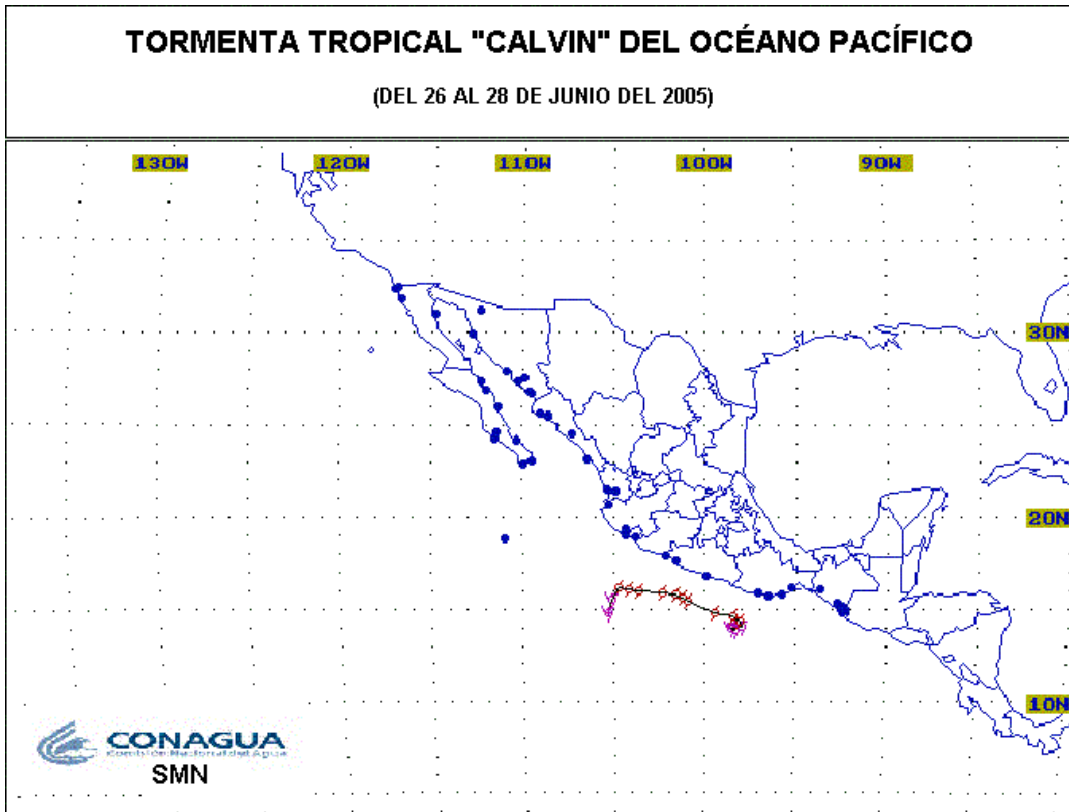


Figura 1. Trayectoria final de la tormenta tropical "Calvin" del 26 al 28 de junio del 2005.

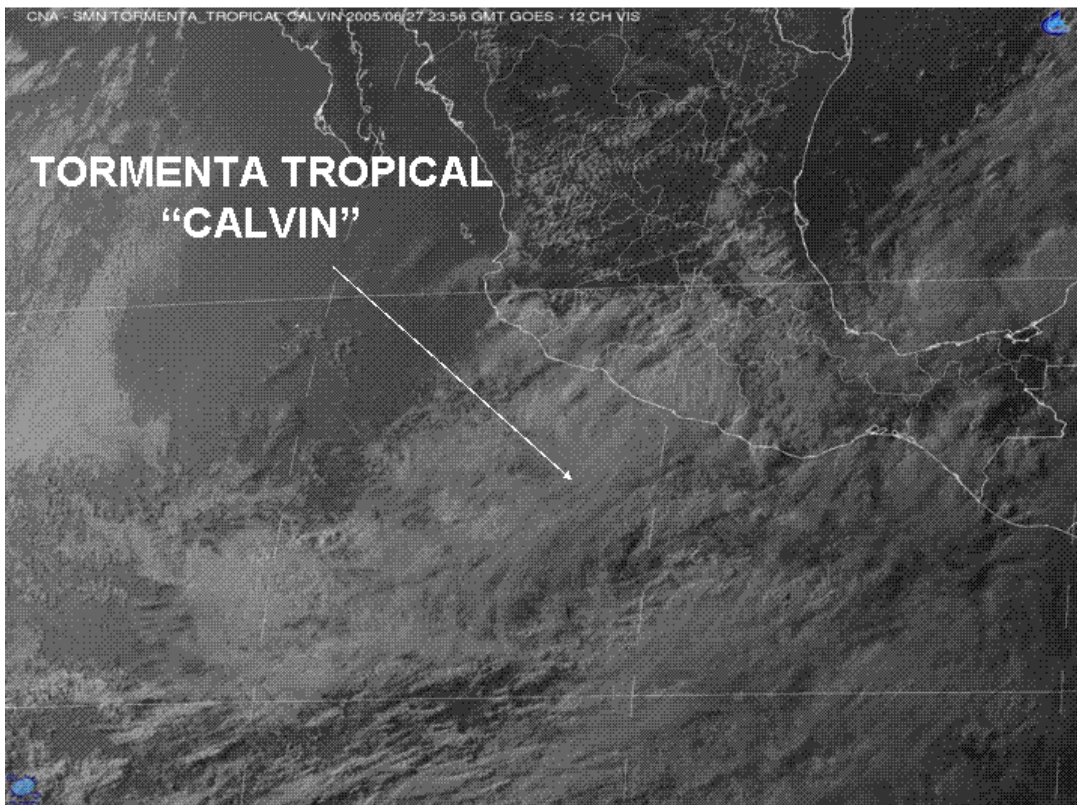


Figura 2. Imagen de satélite de la tormenta tropical "Calvin", del 27 de junio del 2005, a las 23:56 GMT.