

**COMISIÓN NACIONAL DEL AGUA
SUBDIRECCIÓN GENERAL TÉCNICA
UNIDAD DEL SERVICIO METEOROLÓGICO NACIONAL
SUBGERENCIA DE PRONÓSTICO METEOROLÓGICO**

**RESUMEN DE LA TORMENTA TROPICAL "BEATRIZ"
DEL OCÉANO PACÍFICO**

Junio, 21-24, 2005
Mtro. en Geog. Cirilo Bravo Lujano

RESUMEN

El día 21 de junio se formó la depresión tropical No. 2 del Pacífico; se inició a 420 km al Suroeste de Acapulco, Gro., con vientos máximos sostenidos de 45 km/h, rachas de 65 km/h y desplazamiento hacia el Oeste a 15 km/h.

El día 22, cuando se encontraba a 490 km al Sur-Suroeste de Manzanillo, Col., la DT-2 se desarrolló a la tormenta tropical "Beatriz", con vientos máximos de 65 km/h.

"Beatriz" mantuvo una trayectoria con rumbo predominante hacia el Oeste, alejándose siempre de las costas nacionales, mientras alcanzaba vientos máximos sostenidos de 85 km/h.

Finalmente, el día 23 por la noche, cuando se encontraba a 655 km al Sur de Cabo San Lucas, BCS., se degradó a depresión tropical, con vientos máximos sostenidos de 55 km/h y más tarde entró en proceso de disipación.

"Beatriz" favoreció la entrada de humedad hacia los estados de Guerrero, Michoacán, Colima y Jalisco.

Evolución de "Beatriz"	
Depresión tropical	Junio 21 (21 GMT)
Tormenta tropical	Junio 22 (12 GMT)
Depresión tropical	Junio 24 (03 GMT)

Sistema de aviso de la CNA-SMN Total de avisos difundidos: 15	
Resumen del ciclón tropical	
Recorrido	1,320 km
Duración	66 horas
Intensidad máxima de vientos	85 km/h
Presión mínima central	1000 hPa
Distancia más cercana a las costas nacionales	420 km al Suroeste de Acapulco, Gro., en su etapa inicial como depresión tropical.

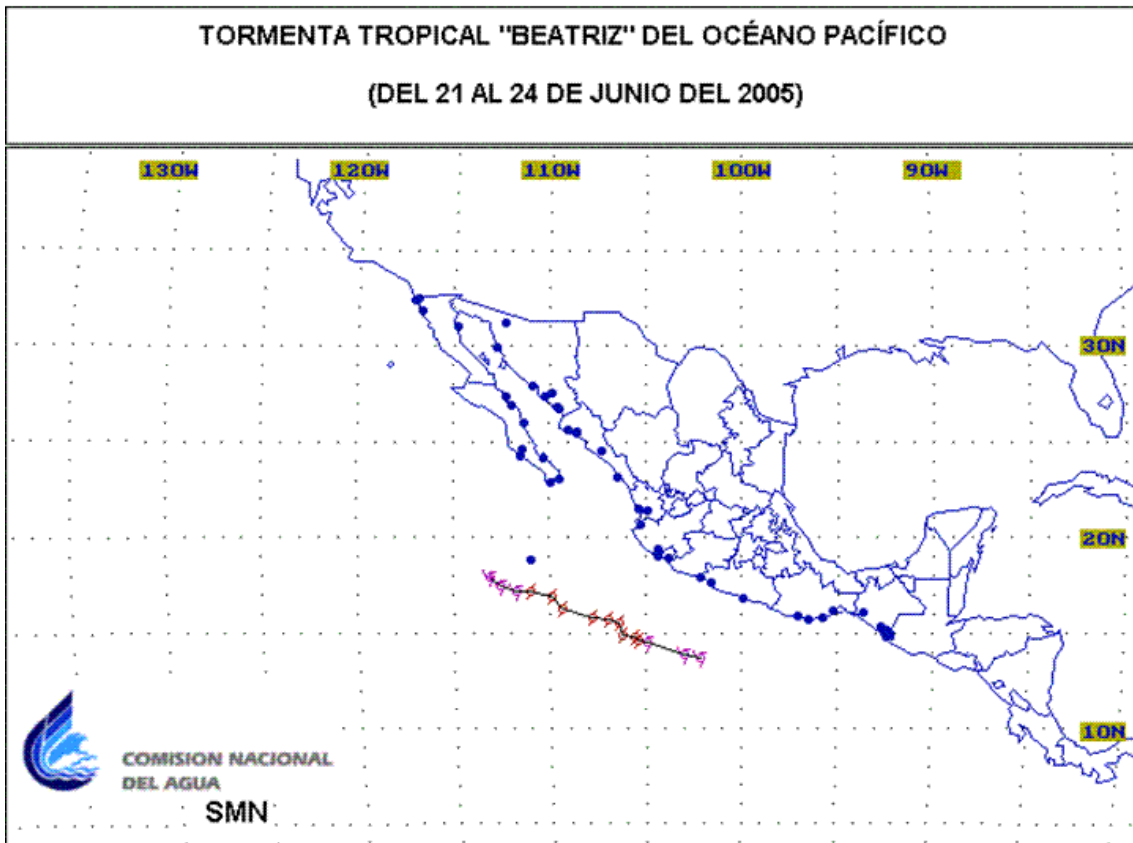


Figura 1. Trayectoria final de la tormenta tropical "Beatriz" del 21 al 24 de junio del 2005.

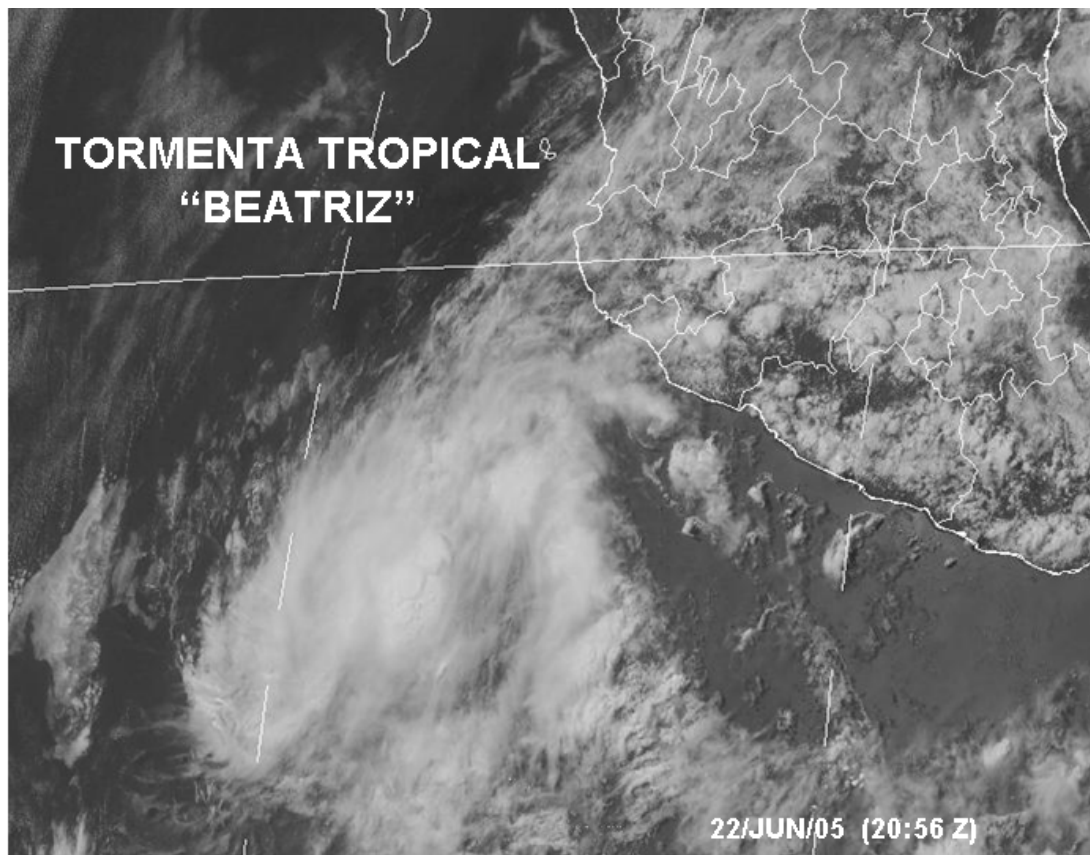


Figura 2. Imagen de satélite de la tormenta tropical "Beatriz", del 22 de junio del 2005, a las 20:56 GMT.