

RESUMEN DE LA TORMENTA TROPICAL "TAMMY" DEL OCÉANO ATLÁNTICO

Octubre 5-6, 2005
Mtro. en Geog. Cirilo Bravo Lujano

RESUMEN

El día 5 de octubre del 2005 por la mañana se formó uno de los ciclones de menor duración en la temporada; se desarrollo al Oriente de la costa central de La Florida, como resultado de una compleja interacción entre una baja presión en niveles altos y una onda tropical generando a la tormenta tropical "Tammy", a una distancia aproximada de 32 km al Este de Cabo Cañaveral, Florida, EUA., con vientos máximos sostenidos de 65 km/h, rachas de 85 km/h, presión mínima de 1004 hPa y desplazamiento de 26 km hacia el Nor-Noroeste.

"Tammy" siguió moviéndose hacia el Nor-Noroeste en forma paralela a la costa oriental de La Florida y por la tarde, al cambiar ligeramente el rumbo de su trayectoria hacia el Noroeste, tocó tierra en las cercanías de Mayport, en la costa Noreste de La Florida, con vientos máximos sostenidos de 85 km/h.

Al iniciar el día 6, mientras se desplazaba sobre territorio del estado de Georgia, "Tammy" se degradó a depresión tropical presentando vientos de 55 km/h; no obstante que se desplazaba sobre tierra, unas horas después recuperó fuerza y se intensificó nuevamente a tormenta tropical, con vientos máximos sostenidos de 65 km/h. Por la mañana de este día, se degradó a depresión tropical, con vientos máximos de 55 km/h.

Finalmente, el día 6 por la tarde, la depresión tropical "Tammy" se desplazaba hacia el Oeste sobre territorio del Sur de Georgia y el Sureste de Alabama, antes de ser absorbida por una extensa baja presión extratropical, sobre el Noroeste de La Florida.

La circulación de la tormenta tropical "Tammy" originó precipitaciones importantes que dieron lugar a inundaciones en el Noreste de La Florida y Sureste de Georgia.

Evolución de "Tammy"	
Tormenta tropical	Julio 18 (15 GMT)
Depresión Tropical	Julio 20 (15 GMT)
Disipación	Julio 20 (21 GMT)
Sistema de aviso de la CNA-SMN Total de avisos difundidos: 2	
Resumen del ciclón tropical	
Recorrido	855 km
Duración	34 horas
Intensidad máxima de vientos	85 km/h

Presión mínima central	1001 hPa
Distancia más cercana a las costas nacionales	La tormenta tropical "Tammy" desarrolló su trayectoria muy lejos de las costas de México, 1200 Km al Noreste de Quintana Roo. En Estados Unidos tocó tierra en las cercanías de Mayport, en la costa Noreste de La Florida, con vientos máximos sostenidos de 85 km/h.

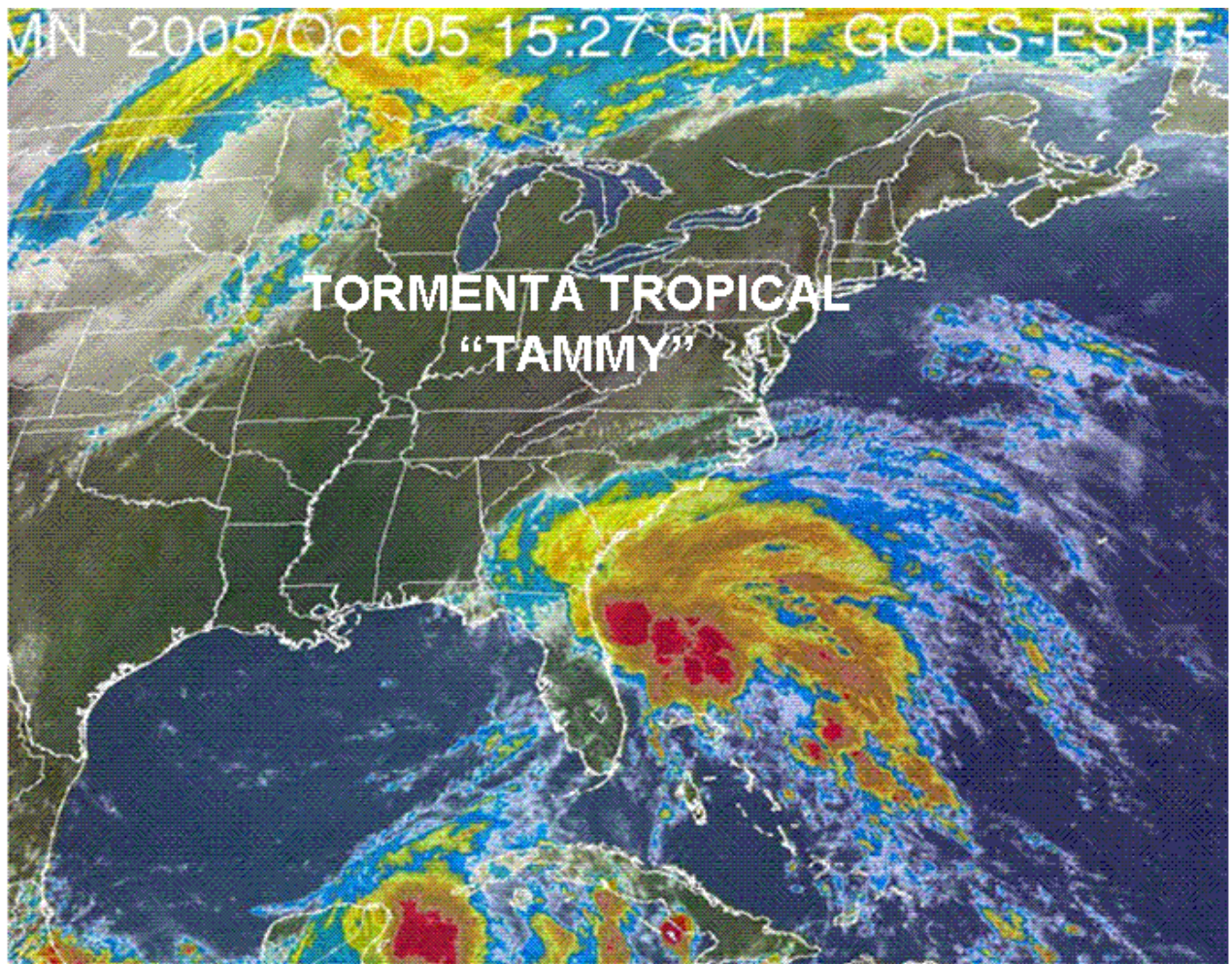


Figura 1. Imagen de satélite de la tormenta tropical "Tammy", del 5 de octubre del 2005, a las 15:27 GMT, cuando se encontraba muy próximo a tocar tierra en la costa Noreste de La Florida, EUA.

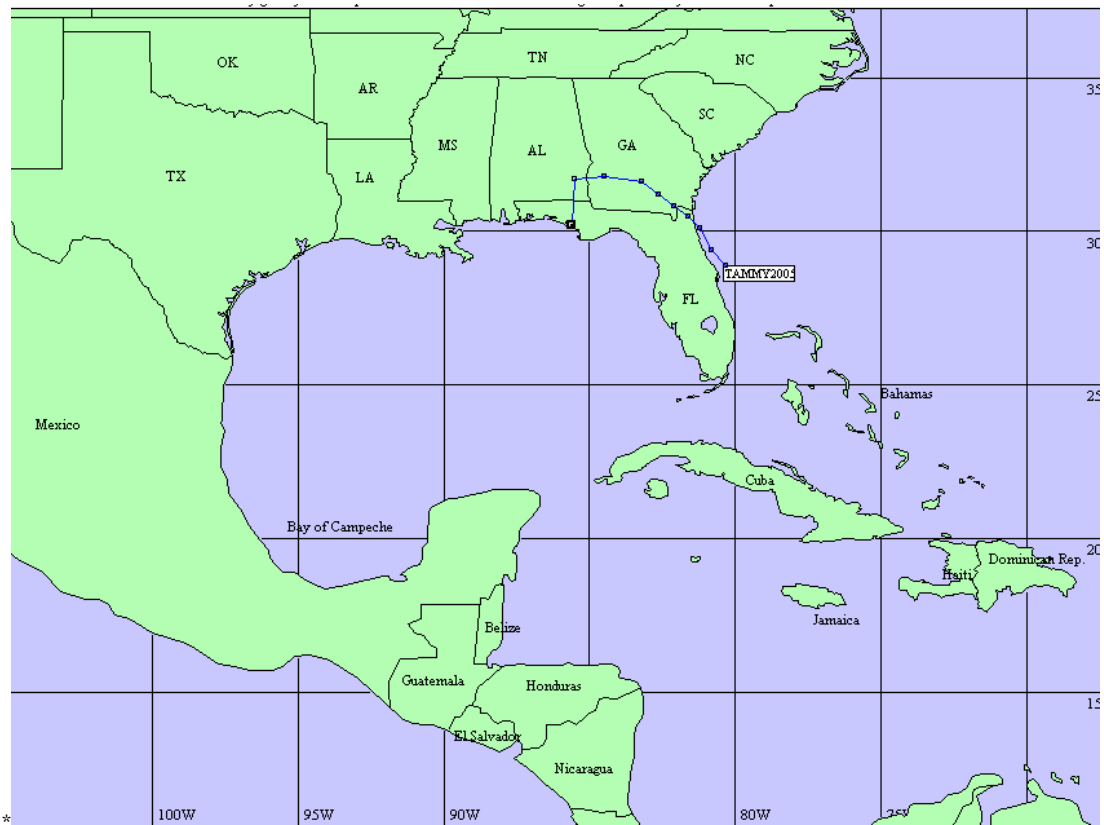


Figura 2. Trayectoria final de la tormenta tropical "Tammy" del 5 al 6 de octubre del 2005.